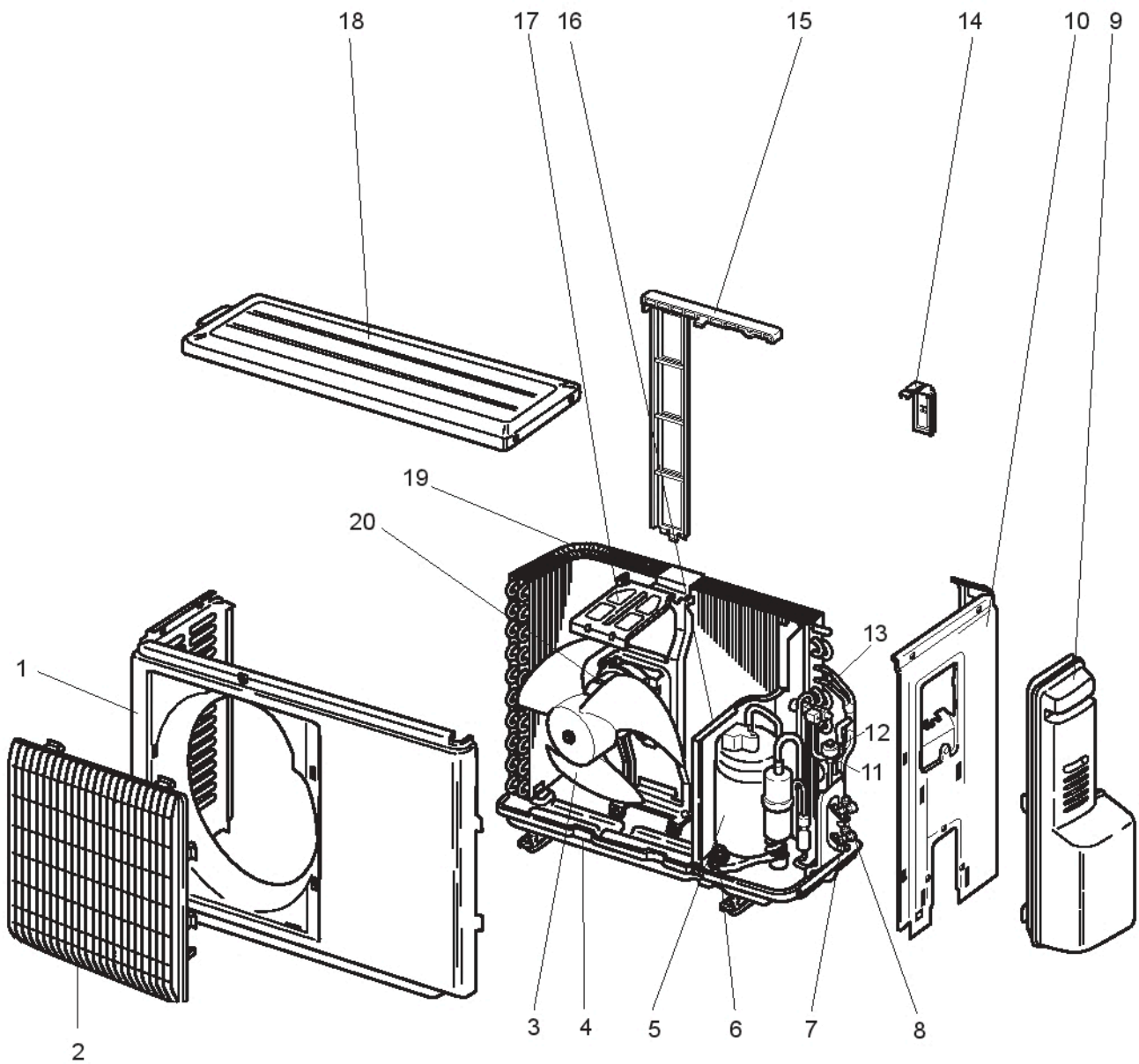


MUZ-SGH09VA MUZ-SGH13VA MUZ-SGH15VA

13-1. เครื่องนอกบ้าน ชิ้นส่วนโครงสร้าง ชิ้นส่วนด้านไฟฟ้า และชิ้นส่วนทางด้านการทำงาน



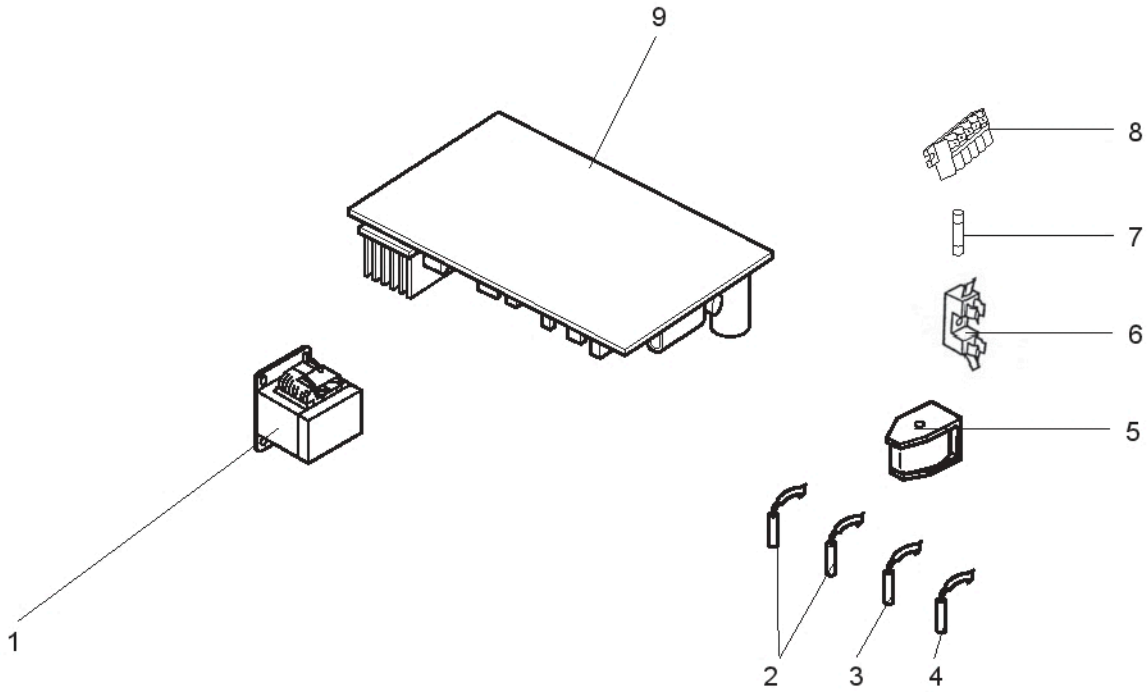
13-1. เครื่องนอกบ้าน ชั้นส่วนโครงสร้าง ชั้นส่วนด้านไฟฟ้า และชั้นส่วนทางด้านการทำงาน

หมายเลขชั้นส่วนที่ถูกวงกลมจะไม่ได้แสดงในภาพ

No.	RoHS	รหัสชั้นส่วน	ชื่อชั้นส่วน	สัญลักษณ์ ในแผงผัง วงจรไฟฟ้า	จำนวน/เครื่อง			หมายเหตุ	ราคา
					MUZ-SGH09 VA- T1	MUZ-SGH13 VA- T1	MUZ-SGH15 VA- T1		
1	G	E12 927 232	ฝาครอบด้านหน้า (CABINET)		1	1	1		950
2	G	E12 927 521	ตะแกรงกันใบพัด (GRILLE)		1	1	1		290
3	G	E12 927 501	ใบพัดลม (PROPELLER)		1	1	1		510
4	G	E12 D69 290	ฐานใส่ตัวเครื่อง (BASE)		1	1	1		760
5	G	E12 D69 900	คอมเพรสเซอร์ (COMPRESSOR)	MC	1			KNB073FFDHC	5,260
	G	E12 D70 900				1		KNB092FFAHC	5,790
	G	E12 E05 900					1	SNB130FGBHT	8,500
6	G	E12 065 506	ยางรองคอมเพรสเซอร์ (COMPRESSOR RUBBER SET)		3	3		ยางรอง 3 ชั้น/ชุด	110
	G	E12 C34 506					3		
7	G	E12 D69 661	วาล์วสำหรับปิดเปิดน้ำยา (ท่อก๊าซ) (STOP VALVE (GAS))		1	1		[9.52]	400
	G	E12 927 661					1		430
8	G	E12 D58 662	วาล์วสำหรับปิดเปิดน้ำยา (ของเหลว) (STOP VALVE (LIQUID))		1	1		[6.35]	310
	G	E12 927 662					1		
9	G	E12 927 245	เซอร์วิสพาเนล (SERVICE PANEL)		1	1	1		145
10	G	E12 927 233	ฝาครอบด้านหลัง (BACK PANEL)		1	1			450
	G	E12 C37 233					1		
11	G	E12 927 640	วาล์วขยาย (EXPANSION VALVE)		1	1			850
	G	E12 838 640					1		
12	G	E12 927 493	คอยล์วาล์วต่อขยาย	LEV	1	1	1		590
13	G	E12 D65 961	วาล์ว 4 ทาง (4-WAY VALVE)		1	1	1		560
14	G	E12 928 079	ตัวยึดเครื่องวัดอุณหภูมิ (THERMO HOLDER)		1	1			20
	G	E12 930 079					1		
15	G	E12 928 523	คอนเดนเซอร์ เนท (CONDENSER NET)		1	1			190
	G	E12 930 523					1		
16	G	E12 D69 293	เซปาราเตอร์ (SEPARATOR)		1	1			310
	G	E12 C34 293					1		
17	G	E12 927 515	โครงสำหรับติดตั้งมอเตอร์ (MOTOR SUPPORT)		1	1			290
	G	E12 929 515					1		
18	G	E12 927 297	ฝาด้านบน (TOP PANEL)		1	1	1		260
19	G	E12 D69 630	คอยล์ร้อนของเครื่องนอกบ้าน (OUTDOOR HEAT EXCHANGER)		1	1			3,500
	G	E12 D70 630					1		4,450
20	G	E12 D69 301	มอเตอร์พัดลมสำหรับเครื่องนอกบ้าน (OUTDOOR FAN MOTOR)	MF	1	1		RC0J50-MM	1,830
	G	E12 C34 301						1	RC0J50-MM
21	G	E12 927 937	ท่อคาพิลลารี (CAPILLARY TUBE)		1	1	1	[3.0×[2.0×240]	180
22	G	E12 735 936	ท่อคาพิลลารี (CAPILLARY TUBE)				2	[3.0×[1.8×600]	210

MUZ-SGH09VA MUZ-SGH13VA MUZ-SGH15VA

13-2. เครื่องนอกบ้าน ชั้นส่วนโครงสร้าง ชั้นส่วนด้านไฟฟ้า และชั้นส่วนทางด้านการทำงาน

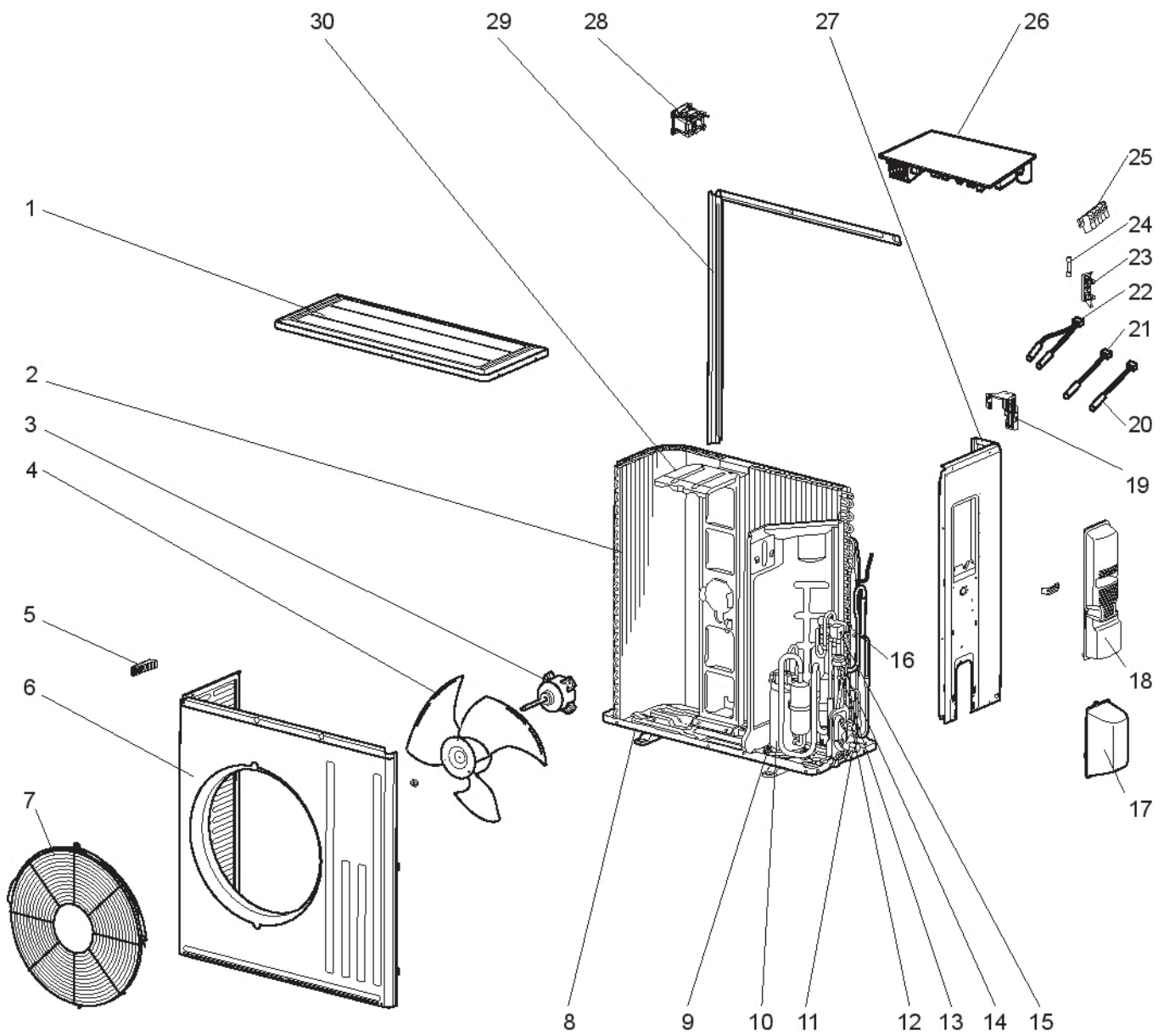


13-2. เครื่องนอกบ้าน ชั้นส่วนโครงสร้าง ชั้นส่วนด้านไฟฟ้า และชั้นส่วนทางด้านการทำงาน

No.	ROHS	รหัสชิ้นส่วน	ชื่อชิ้นส่วน	สัญลักษณ์ ในแผง วงจรไฟฟ้า	จำนวน/เครื่อง			หมายเหตุ	ราคา
					MUZ-SGH09 VA- [T1]	MUZ-SGH13 VA- [T1]	MUZ-SGH15 VA- [T1]		
1	G	E12 G10 337	รีแอ็คเตอร์ (REACTOR)	L61	1				570
	G	E12 G11 337				1	1		1,040
2	G	E12 C34 306	ชุดเทอร์มิสเตอร์ (THERMISTOR SET)	RT61, RT62		1	1	การละลายน้ำแข็ง, การปล่อยออก	210
3	G	E12 927 308	เทอร์มิสเตอร์อุณหภูมิแวดล้อม (AMBIENT TEMPERATURE THERMISTOR)	RT65	1	1	1		140
4	G	E12 C34 307	เทอร์มิสเตอร์วัดอุณหภูมิคอยล์ตัวนอกบ้าน (OUTDOOR HEAT EXCHANGER TEMPERATURE THERMISTOR)	RT68	1	1	1		140
5	G	E12 C34 490	คอยล์ R.V. (R.V. COIL)	21S4	1	1	1		260
6	G	E12 735 241	ตัวยึดฟิวส์ (FUSE HOLDER)		1	1	1		60
7	G	E12 735 382	ฟิวส์ (FUSE)	F61	1	1	1	T20AL250V	60
8	G	E12 G89 374	ฐานเสียบขั้วสายไฟ (TERMINAL BLOCK)	TB	1	1	1	5 P	150
9	G	E12 E12 451	แผงวงจรอินเวอร์เตอร์ (INVERTER P.C. BOARD)		1			รวมแผ่น	4,360
	G	E12 G90 451				1		ระบาย	4,420
	G	E12 G91 451					1	ความร้อน และ RT64	4,920

MUZ-SGH18VA

13-3. เครื่องนอกบ้าน ชั้นส่วนโครงสร้าง ชั้นส่วนด้านไฟฟ้า และชั้นส่วนทางด้านการทำงาน



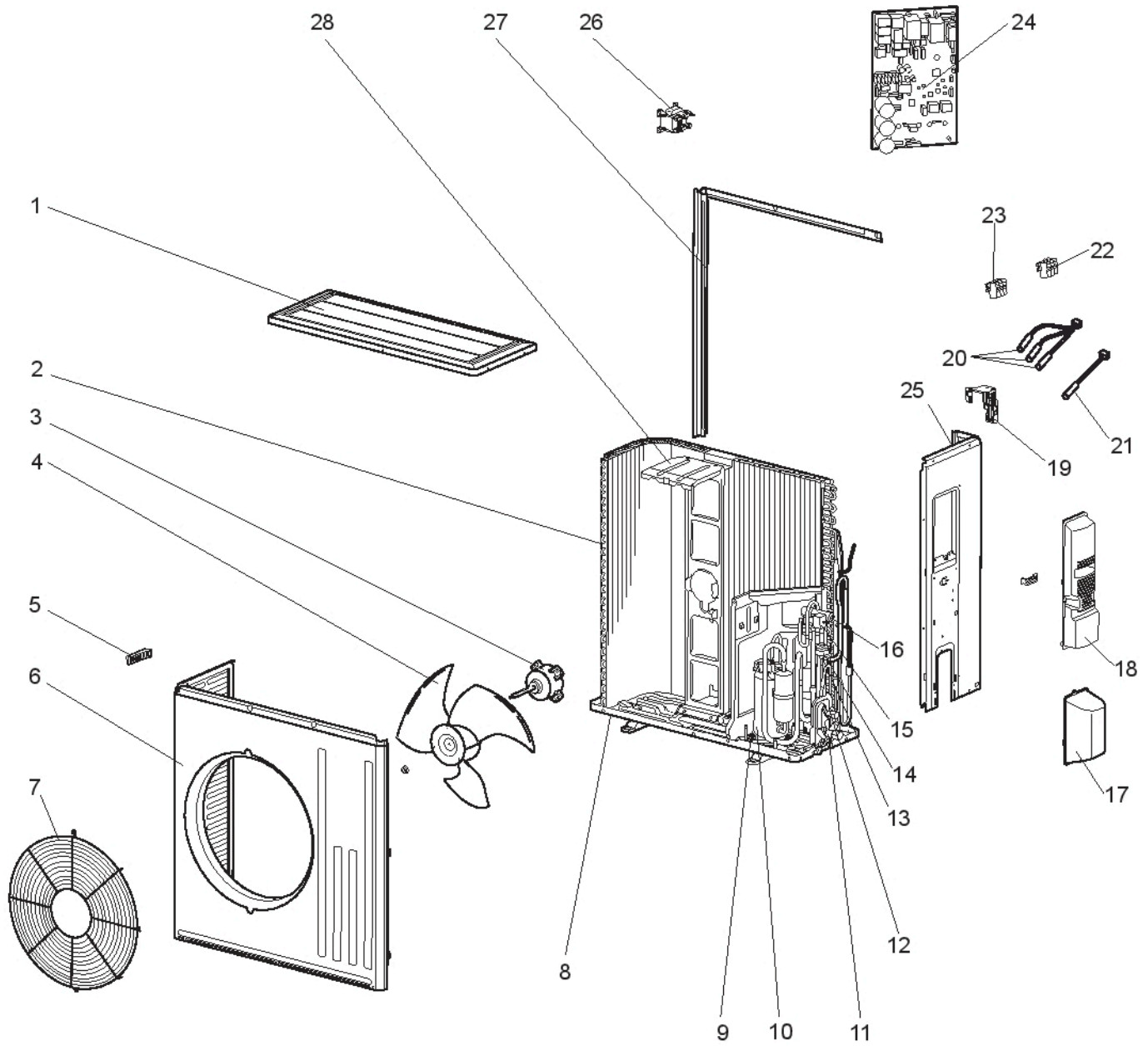
13-3. เครื่องนอกบ้าน ชั้นส่วนโครงสร้าง ชั้นส่วนด้านไฟฟ้า และชั้นส่วนทางด้านการทำงาน

หมายเลขชิ้นส่วนที่ถูวงกลมจะไม่ได้แสดงในภาพ

No.	RoHS	รหัสชิ้นส่วน	ชื่อชิ้นส่วน	สัญลักษณ์ ในแผงผัง วงจรไฟฟ้า	จำนวน/เครื่อง	หมายเหตุ	ราคา
					MUZ-SGH18 VA- T1		
1	G	E12 F28 297	ผาด้านบน (TOP PANEL)		1		600
2	G	E12 G92 630	คอยล์ร้อนของเครื่องนอกบ้าน (OUTDOOR HEAT EXCHANGER)		1		7,300
3	G	E12 G16 301	มอเตอร์พัดลมสำหรับเครื่องนอกบ้าน (OUTDOOR FAN MOTOR)	MF	1	RC0J60-MM	2,500
4	G	E12 F28 501	ใบพัดลม (PROPELLER)		1		470
5	G	E12 817 009	ที่จับ (HANDLE)		1		35
6	G	E12 F35 232	ฝาครอบด้านหน้า (CABINET)		1		1,370
7	G	E12 F28 521	ตะแกรงใบพัดลม (FAN GUARD)		1	ตะแกรงน้ำแข็ง	290
8	G	E12 F28 290	ฐานใส่ตัวเครื่อง (BASE)		1		1,230
9	G	E12 C34 506	ยางรองคอมเพรสเซอร์ (COMPRESSOR RUBBER SET)		3	ยางรอง 3 ชั้น/ชุด	110
10	G	E12 F28 900	คอมเพรสเซอร์ (COMPRESSOR)	MC	1	SNB130FGBMT	8,160
11	G	E12 G16 661	วาล์วสำหรับปิดเปิดก๊าซ (ท่อก๊าซ) (STOP VALVE (GAS))		1	φ12.7	450
12	G	E12 G16 662	วาล์วสำหรับปิดเปิดน้ำยา (ของเหลว) (STOP VALVE (LIQUID))		1	φ6.35	310
13	G	E12 851 640	วาล์วขยาย (EXPANSION VALVE)		1		900
14	G	E12 F28 493	คอยล์วาล์วต่อขยาย (EXPANSION VALVE COIL)	LEV	1		400
15	G	E12 G16 490	คอยล์ R.V. (R.V. COIL)	21S4	1		260
16	G	E12 C18 961	วาล์ว 4 ทาง (4-WAY VALVE)		1		710
17	G	E12 F28 650	แผงครอบ (VALVE COVER)		1		70
18	G	E12 G16 245	เซอร์วิสพาเนล (SERVICE PANEL)		1		260
19	G	E12 F28 079	ตัวยึดเครื่องวัดอุณหภูมิ (THERMO HOLDER)		1		30
20	G	E12 G16 309	เทอร์มิสเตอร์อุณหภูมิแวดล้อม (AMBIENT TEMPERATURE THERMISTOR)	RT65	1		140
21	G	E12 G16 307	เทอร์มิสเตอร์คอยล์คอยล์ด้านนอกบ้าน (OUTDOOR HEAT EXCHANGER TEMPERATURE THERMISTOR)	RT68	1		140
22	G	E12 G16 308	ชุดเทอร์มิสเตอร์ (THERMISTOR SET)	RT61, RT62	1	การละลายน้ำแข็ง, การปล่อยออก	230
23	G	E12 735 241	ตัวยึดฟิวส์ (FUSE HOLDER)		1		60
24	G	E12 735 382	ฟิวส์ (FUSE)	F61	1	T20AL250V	60
25	G	E12 G16 374	ฐานเสียบขั้วสายไฟ (TERMINAL BLOCK)	TB	1	5 P	150
26	G	E12 G92 451	แผงวงจรอินเวอร์เตอร์ (INVERTER P.C. BOARD)		1	รวมแผ่นระบายความร้อน และ RT64	5,100
27	G	E12 F28 233	ฝาครอบด้านหลัง (ด้านนอก) (BACK PANEL) (OUT)		1		800
28	G	E12 H21 337	รีแอ็คเตอร์ (REACTOR)	L61	1		1,490
29	G	E12 F38 523	คอนเดนเซอร์ เนท (CONDENSER NET)		1		480
30	G	E12 F28 515	โครงสำหรับติดตั้งมอเตอร์ (MOTOR SUPPORT)		1		600
31	G	E12 527 936	ท่อคาปิลลารี (CAPILLARY TUBE)		1	φ4.0 × φ2.4 × 100	210
32	G	E12 838 936	ท่อคาปิลลารี (CAPILLARY TUBE)		4	φ3.0 × φ2.0 × 200	190

MUZ-SGH24VA

13-4. เครื่องนอกบ้าน ชั้นส่วนโครงสร้าง ชั้นส่วนด้านไฟฟ้า และชั้นส่วนทางด้านการทำงาน



13-4. เครื่องนอกบ้าน ชั้นส่วนโครงสร้าง ชั้นส่วนด้านไฟฟ้า และชั้นส่วนทางด้านการทำงาน

หมายเลขชิ้นส่วนที่ถูวงกลมจะไม่ได้แสดงในภาพ

No.	ROHS	รหัสชิ้นส่วน	ชื่อชิ้นส่วน	สัญลักษณ์ ในแผงผัง วงจรไฟฟ้า	จำนวน/เครื่อง	หมายเหตุ	ราคา
					MUZ-SGH24 VA- T1		
1	G	E12 F28 297	ฝาด้านบน (TOP PANEL)		1		600
2	G	E12 F29 630	คอยล์ร้อนของเครื่องนอกบ้าน (OUTDOOR HEAT EXCHANGER)		1		10,490
3	G	E12 F28 301	มอเตอร์พัดลมสำหรับเครื่องนอกบ้าน (OUTDOOR FAN MOTOR)	MF	1	RC0J60-	3,660
4	G	E12 F28 501	ใบพัดลม (PROPELLER)		1		470
5	G	E12 817 009	ที่จับ (HANDLE)		1		35
6	G	E12 F28 232	ฝาครอบด้านหน้า (CABINET)		1		1,370
7	G	E12 F28 521	ตะแกรงใบพัดลม (FAN GUARD)		1		290
8	G	E12 F28 290	ฐานใส่ตัวเครื่อง (BASE)		1		1,230
9	G	E12 C34 506	ยางรองคอมเพรสเซอร์ (COMPRESSOR RUBBER SET)		3	ยางรอง 3 ชั้น/ชุด	110
10	G	E12 F29 900	คอมเพรสเซอร์ (COMPRESSOR)	MC	1	SNB172FEKMT	13,710
11	G	E12 F28 661	วาล์วสำหรับปิดเปิดน้ำยา (ท่อก๊าซ) (STOP VALVE (GAS))		1	φ15.88	920
12	G	E12 F29 662	วาล์วสำหรับปิดเปิดน้ำยา (ของเหลว) (STOP VALVE (LIQUID))		1	φ9.52	420
13	G	E12 853 640	วาล์วขยาย (EXPANSION VALVE)		1		680
14	G	E12 F28 493	คอยล์วาล์วต่อขยาย (EXPANSION VALVE COIL)	LEV	1		400
15	G	E12 F28 490	คอยล์ R.V. (R.V. COIL)	21S4	1		270
16	G	E12 C18 961	วาล์ว 4 ทาง (4-WAY VALVE)		1		710
17	G	E12 F28 650	แผงครอบ (VALVE COVER)		1		70
18	G	E12 F28 245	เซอร์วิสพาเนล (SERVICE PANEL)		1		260
19	G	E12 F28 079	ตัวยึดเครื่องวัดอุณหภูมิ (THERMO HOLDER)		1		30
20	G	E12 F28 308	ชุดเทอร์มิสเตอร์ (THERMISTOR SET)	RT61, RT62, RT68	1	การละลายน้ำแข็ง, การปล่อยออก อุณหภูมิของเครื่องนอกบ้าน	300
21	G	E12 F28 309	เทอร์มิสเตอร์อุณหภูมิแวดล้อม (AMBIENT TEMPERATURE THERMISTOR)	RT65	1		110
22	G	E12 F29 374	ฐานเสียบขั้วสายไฟ (TERMINAL BLOCK)	TB1	1	3 P	120
23	G	E12 F28 374	ฐานเสียบขั้วสายไฟ (TERMINAL BLOCK)	TB2	1	3 P	120
24	G	E12 G93 451	แผงวงจรอินเวอร์เตอร์ (INVERTER P.C. BOARD)		1	รวมแผ่นระบายความร้อน และ RT64	8,710
25	G	E12 F28 233	ฝาครอบด้านหลัง (ด้านนอก) (BACK PANEL) (OUT)		1		800
26	G	E12 F28 337	รีแอ็คเตอร์ (REACTOR)	L	1		1,580
27	G	E12 F38 523	คอนเดนเซอร์ เนท (CONDENSER NET)		1		480
28	G	E12 F28 515	โครงสำหรับติดตั้งมอเตอร์ (MOTOR SUPPORT)		1		600
29	G	E12 527 936	ท่อคาปิลลารี (CAPILLARY TUBE)		1	φ4.0 x φ2.4 x 100	210

14-1. ร่องสำหรับปล่อยทิ้ง

ชื่อรุ่น	รหัสชิ้นส่วน
MUZ-SGH09VA MUZ-SGH13VA MUZ-SGH15VA MUZ-SGH18VA MUZ-SGH24VA	MAC-851DS

