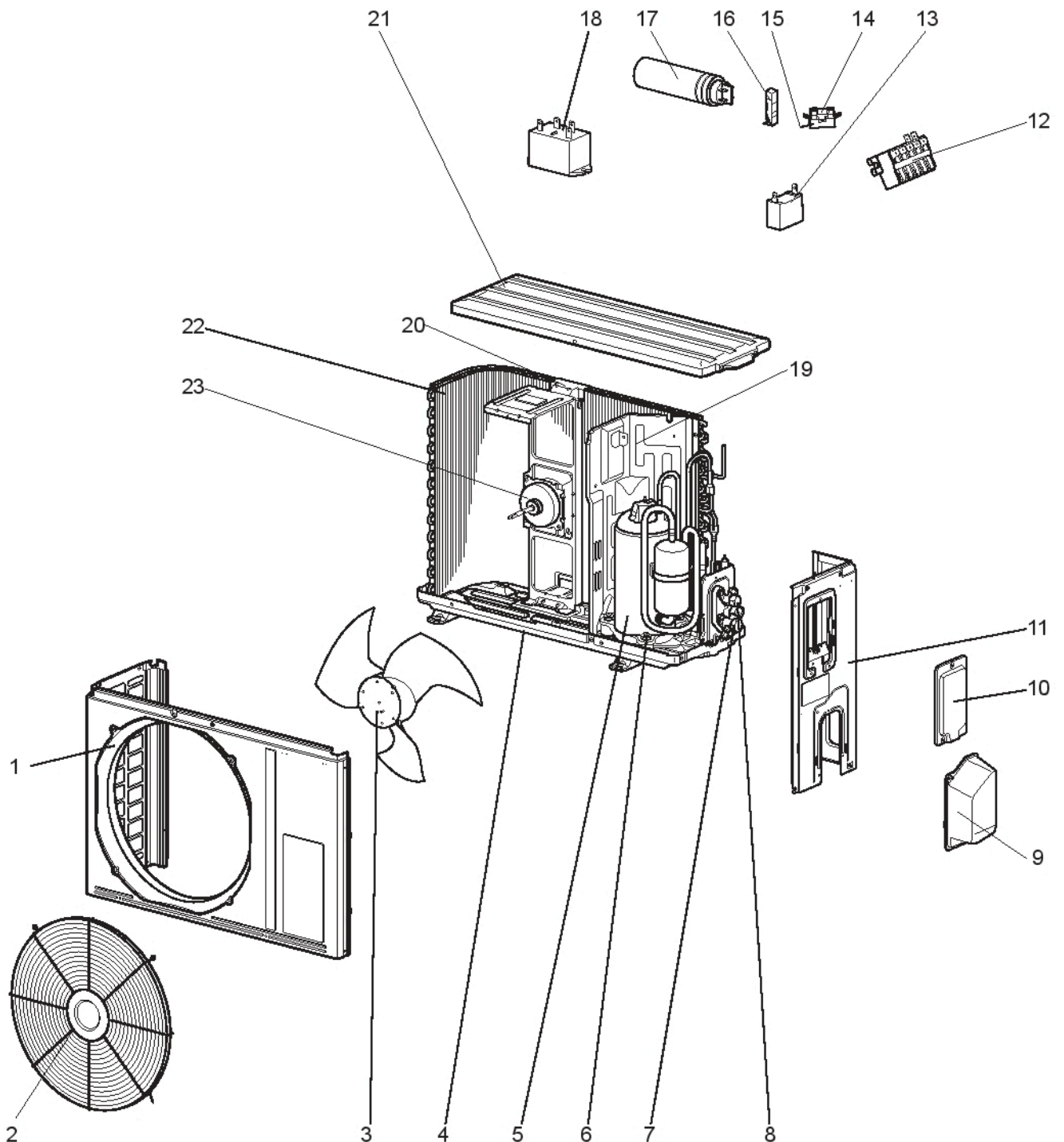


## MU-SGG09VC MU-SGG13VC

## 10-1. เครื่องนอกบ้าน

ชิ้นส่วนโครงสร้าง ชิ้นส่วนอิเล็กทรอนิกส์ และชิ้นส่วนทางด้านการทำงาน



## 10-1. เครื่องนอกร้าน

### ชิ้นส่วนโครงสร้าง ชิ้นส่วนอิเล็กทรอนิกส์ และชิ้นส่วนทางการทำงาน

หมายเลขชิ้นส่วนที่ถูกวงกลมจะไม่ได้แสดงในภาพ

NO.	RoHS	รหัสชิ้นส่วน	ชื่อชิ้นส่วน	สัญลักษณ์ ในแผนผัง วงจรไฟฟ้า	จำนวน / เครื่อง		หมายเหตุ	ราคา
					MU-SGG09VC - [T1]	MU-SGG13VC - [T1]		
1	G	E12 F43 232	ฝาครอบด้านหน้า (CABINET)		1	1		690
2	G	E12 F43 521	ตะแกรงใบพัดลม (FAN GUARD)		1	1		230
3	G	E12 B72 501	ใบพัดลม (PROPELLER)		1			495
	G	E12 665 501	ใบพัดลม (PROPELLER)			1		510
4	G	E12 F43 290	ฐานใส่ตัวเครื่อง (BASE)		1			780
	G	E12 F44 290	ฐานใส่ตัวเครื่อง (BASE)			1		900
5	G	E12 B86 900	คอมเพรสเซอร์ (COMPRESSOR)	MC	1		KS134VLRC	5,075
	G	E12 F44 900	คอมเพรสเซอร์ (COMPRESSOR)	MC		1	RH207VRJT	7,350
6	G	E12 065 506	ยางรองคอมเพรสเซอร์ (COMPRESSOR RUBBER SET)		3		ยางรอง 3 ชั้น/ชุด	110
	G	E12 075 506	ยางรองคอมเพรสเซอร์ (COMPRESSOR RUBBER SET)			3	ยางรอง 3 ชั้น/ชุด	160
7	G	E12 C67 661	วาล์วสำหรับปิดเปิดน้ำยา (ท่อก๊าซ) (STOP VALVE (GAS))		1		φ9.52	420
	G	E12 C68 661	วาล์วสำหรับปิดเปิดน้ำยา (ท่อก๊าซ) (STOP VALVE (GAS))			1	φ12.7	460
8	G	E12 F43 662	วาล์วสำหรับปิดเปิดน้ำยา (ของเหลว) (STOP VALVE (LIQUID))		1	1	φ6.35	220
9	G	E12 F43 650	แผงครอบ (VALVE COVER)		1	1		50
10	G	E12 F43 245	เซอร์วิสพานเนล (SERVICE PANEL)		1	1		160
11	G	E12 F43 233	ฝาครอบด้านหลัง (BACK PANEL)		1	1		320
12	G	E12 F43 374	ฐานเสียบขั้วสายไฟ (TERMINAL BLOCK)	TB	1	1	5 P	180
13	G	E12 A45 351	คาปาซิเตอร์สำหรับพัดลมเครื่องนอกร้าน (OUTDOOR FAN CAPACITOR)	C2	1		1.8 μF/440 VAC	235
	G	E12 A94 351	คาปาซิเตอร์สำหรับพัดลมเครื่องนอกร้าน (OUTDOOR FAN CAPACITOR)	C2		1	2.0 μF/440 VAC	255
14	G	E12 A49 382	ฟิวส์ (FUSE)	F	1	1	T3.15AL250V	25
15	G	E17 001 241	ที่ใส่ฟิวส์ (FUSE HOLDER)		1	1		60
16	G	E12 890 383	เซอร์จึแนบเซอร์บเบอร์ (SURGE ABSORBER)	SA	1	1		255
17	G	E12 F43 353	คอมเพรสเซอร์คาปาซิเตอร์ (COMPRESSOR CAPACITOR)	C1	1		17 μF/450 VAC	450
	G	E12 F44 353	คอมเพรสเซอร์คาปาซิเตอร์ (COMPRESSOR CAPACITOR)	C1		1	30 μF/450 VAC	550
18	G	E12 F44 340	คอมเพรสเซอร์คอนแทคเตอร์ (COMPRESSOR CONTACTOR)	52C	1	1		330
19	G	E12 F43 293	เซปารเตอร์ (SEPARATOR)		1			330
	G	E12 F44 293	เซปารเตอร์ (SEPARATOR)			1		330
20	G	E12 F43 515	โครงสร้างสำหรับติดตั้งมอเตอร์ (MOTOR SUPPORT)		1			250
	G	F12 F44 515	โครงสร้างสำหรับติดตั้งมอเตอร์ (MOTOR SUPPORT)			1		250
21	G	E12 F43 297	ฝาครอบด้านบน (TOP PANEL)		1	1		470
22	G	E12 F46 630	คอยล์ร้อนของเครื่องนอกร้าน (OUTDOOR HEAT EXCHANGER)			1		3,930
	G	E12 F45 630	คอยล์ร้อนของเครื่องนอกร้าน (OUTDOOR HEAT EXCHANGER)		1			2,600
23	G	E12 B86 301	มอเตอร์พัดลมสำหรับเครื่องนอกร้าน (OUTDOOR FAN MOTOR)	MF	1		RA6V21-□□	1,685
	G	E12 F45 301	มอเตอร์พัดลมสำหรับเครื่องนอกร้าน (OUTDOOR FAN MOTOR)	MF		1	RA6V33-□□	1,770
24	G	E12 408 936	ท่อคาพิลลารี (CAPILLARY TUBE)		1		φ3.0 x φ1.4 x 700	210
	G	E17 042 937	ท่อคาพิลลารี (CAPILLARY TUBE)			1	φ3.0 x φ1.6 x 550	210