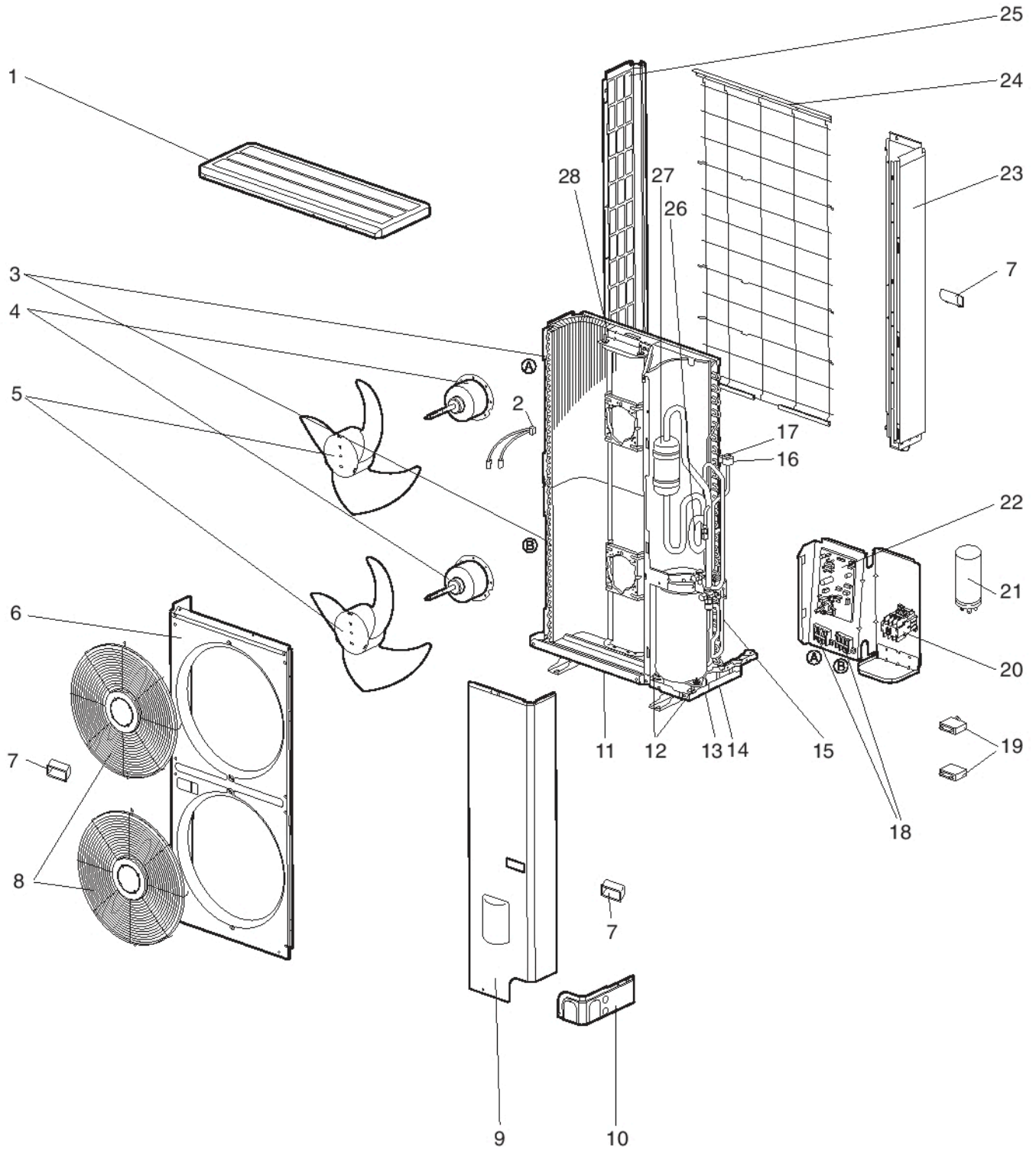


MU-SE30VC

10-1. เครื่องนอกบ้าน

ชิ้นส่วนโครงสร้าง ชิ้นส่วนอิเล็กทรอนิกส์ และชิ้นส่วนทางด้านการทำงาน



MU-SE30VC

10-1. เครื่องนอกร้าน

ชิ้นส่วนโครงสร้าง ชิ้นส่วนอิเล็กทรอนิกส์ และชิ้นส่วนทางด้านการทำงาน

หมายเลขชิ้นส่วนที่ถูวงกลมจะไม่ได้แสดงในภาพ

NO.	RoHS	รหัสชิ้นส่วน	ชื่อชิ้นส่วน	สัญลักษณ์ ในแผนผัง วงจรไฟฟ้า	จำนวน / เครื่อง	หมายเหตุ	ราคา
					MU-SE30VC- [T]		
1	G	E12 813 297	ฝาด้านบน (TOP PANEL)		1		565
2	G	E12 C92 309	เทอร์มิสเตอร์ (THERMISTOR)	RT62, RT63	1	อุณหภูมิระหว่าง 0°C, อุณหภูมิแวดล้อม	465
3	G	E12 E11 630	คอยล์ร้อนของเครื่องนอกร้าน (รูป A) (OUTDOOR HEAT EXCHANGER(Figure A))		1		5,270
	G	E12 E12 630	คอยล์ร้อนของเครื่องนอกร้าน (รูป B) (OUTDOOR HEAT EXCHANGER(Figure B))		1		5,270
4	G	E12 C92 301	มอเตอร์พัดลมสำหรับเครื่องนอกร้าน (OUTDOOR FAN MOTOR)	MF	2	RA6V85-□□ 1 ชั้น/ชุด	2,860
5	G	E12 214 501	ใบพัดลม (PROPELLER FAN)		2	1 ชั้น/ชุด	510
6	G	E17 005 232	ฝาด้านหน้า (FRONT PANEL)		1		1,065
7	G	E12 819 009	ที่จับ (HANDLE)		3	1 ชั้น/ชุด	50
8	G	E12 819 521	ตะแกรงใบพัดลม (FAN GUARD)		2	1 ชั้น/ชุด	425
9	G	E12 C92 245	เซอร์วิสพานเนล (SERVICE PANEL)		1		830
10	G	E17 001 006	แผงครอบ (COVER PANEL)		1		180
11	G	E12 C92 290	ฐานใส่ตัวเครื่อง (BASE)		1		1,555
12	G	E12 527 506	ยางรองคอมเพรสเซอร์ (COMPRESSOR RUBBER SET)		4	ยางรอง 4 ชั้น/ชุด	245
13	G	E12 E11 900	คอมเพรสเซอร์ (COMPRESSOR)	MC	1	NH44VNHT	13,010
14	G	E12 E11 662	วาล์วปิด-เปิดน้ำยา (ของเหลว) (STOP VALVE (LIQUID))		1	φ9.52	420
15	G	E12 010 661	วาล์วปิด-เปิดน้ำยา (บอลวาล์ว (ท่อก๊าซ)) (BALL VALVE (GAS))		1	φ15.88	1,730
16	G	E12 819 493	คอยล์วาล์วปรับแรงดัน (EXPANSION VALVE COIL)	LEV	1		780
17	G	E12 890 640	วาล์วปรับแรงดัน (EXPANSION VALVE)		1		755
18	G	E12 E12 374	ฐานเสียบขั้วสายไฟ (รูป A) (TERMINAL BLOCK(Figure A))	TB1	1	3 P แหล่งจ่ายไฟ	280
	G	E12 E11 374	ฐานเสียบขั้วสายไฟ (รูป B) (TERMINAL BLOCK(Figure B))	TB2	1	3 P การเชื่อมต่อเครื่องภายใน	100
19	G	E12 A43 351	คาปาซิเตอร์สำหรับพัดลมเครื่องนอกร้าน (OUTDOOR FAN CAPACITOR)	C2	2	3.0 μF/440V AC/1 ชั้น/ชุด	255
20	G	E12 E11 340	คอมเพรสเซอร์คอนแทคเตอร์ (COMPRESSOR CONTACTOR)	52C	1		870
21	G	E12 E10 353	คอมเพรสเซอร์คาปาซิเตอร์ (COMPRESSOR CAPACITOR)	C1	1	50 μF/450V AC	710
22	G	E12 E11 451	แผงควบคุมวงจรไฟฟ้า (DEICER P.C. BOARD)		1		1,520
23	G	E12 C92 522	ฝาด้านหลัง (REAR PANEL)		1		845
24	G	E12 C92 523	ตะแกรงกันด้านหลัง (REAR GUARD)		1		470
25	G	E12 C92 249	ฝาด้านข้าง (SIDE PANEL)		1		520
26	G	E12 E11 641	ช่องเติมน้ำยา (CHARGE PLUG)		1		150
27	G	E12 C92 932	แอคคิวมูเลเตอร์ (ACCUMULATOR)		1		2,235
28	G	E17 005 515	โครงสำหรับติดตั้งมอเตอร์ (MOTOR SUPPORT)		1		355
29	G	E12 B75 385	วาริสเตอร์ (VARISTOR)	NR61, NR63	1		20
30	G	E12 527 936	ท่อคาปิลลารี (CAPILLARY TUBE)		1	φ4.0 x φ2.4 x 100	210
	G	E12 C92 936	ท่อคาปิลลารี (CAPILLARY TUBE)		1	φ4.0 x φ2.4 x 250	210
	G	E12 D03 936	ท่อคาปิลลารี (ข้างหนึ่งเรียวยาว) (CAPILLARY TUBE (TAPER PIPE))		1	φ4.2 x φ3.0 x 50	95
31	G	E12 A49 382	ฟิวส์ (FUSE)	F61	1	T3.15AL250V	25