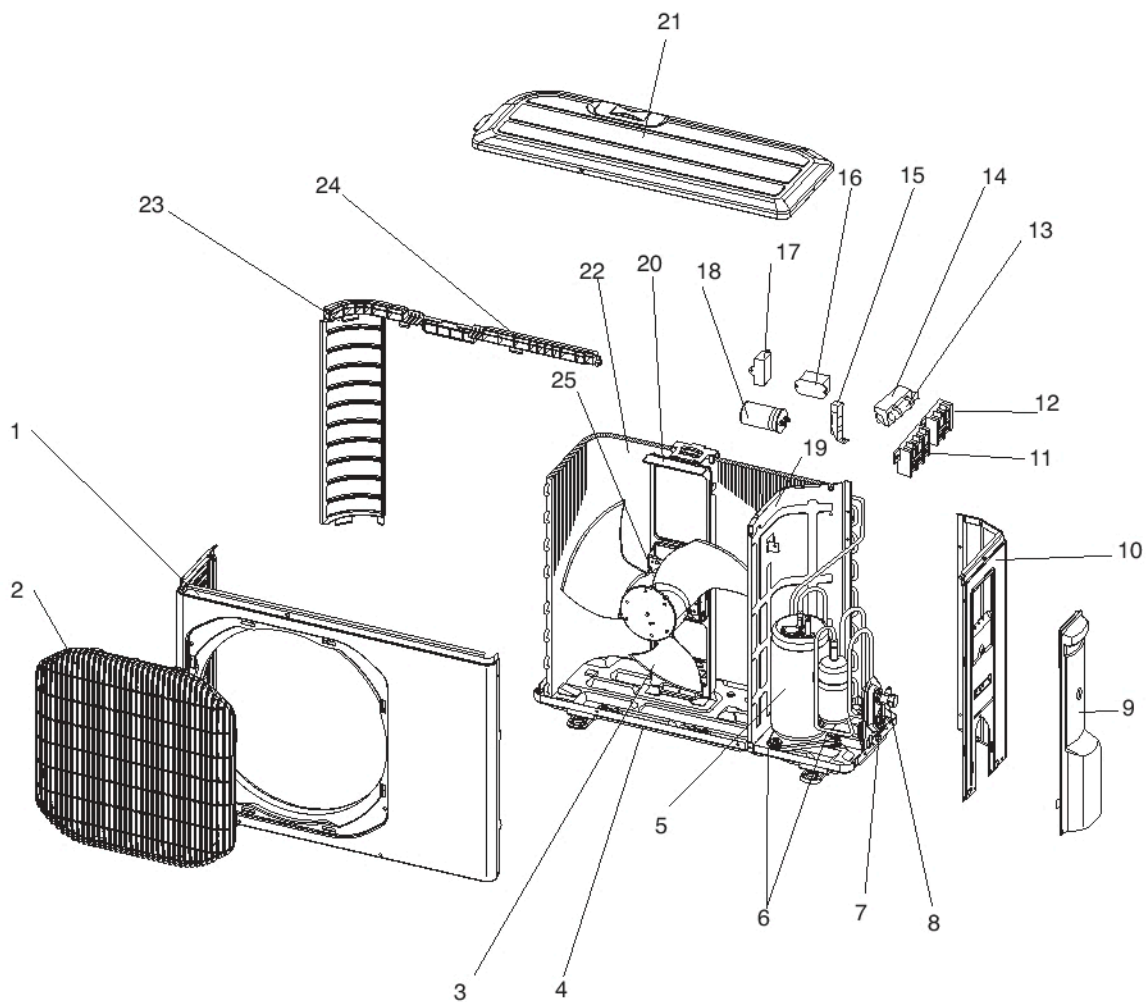


MU-SGE09VC-TH

11-1. เครื่องนอกบ้าน

ชิ้นส่วนโครงสร้าง ชิ้นส่วนอิเล็กทรอนิกส์ และชิ้นส่วนทางด้านการทำงาน



MU-SGE09VC-TI

11-1. เครื่องนอกร้าน

ชิ้นส่วนโครงสร้าง ชิ้นส่วนอิเล็กทรอนิกส์ และชิ้นส่วนทางด้านการทำงาน

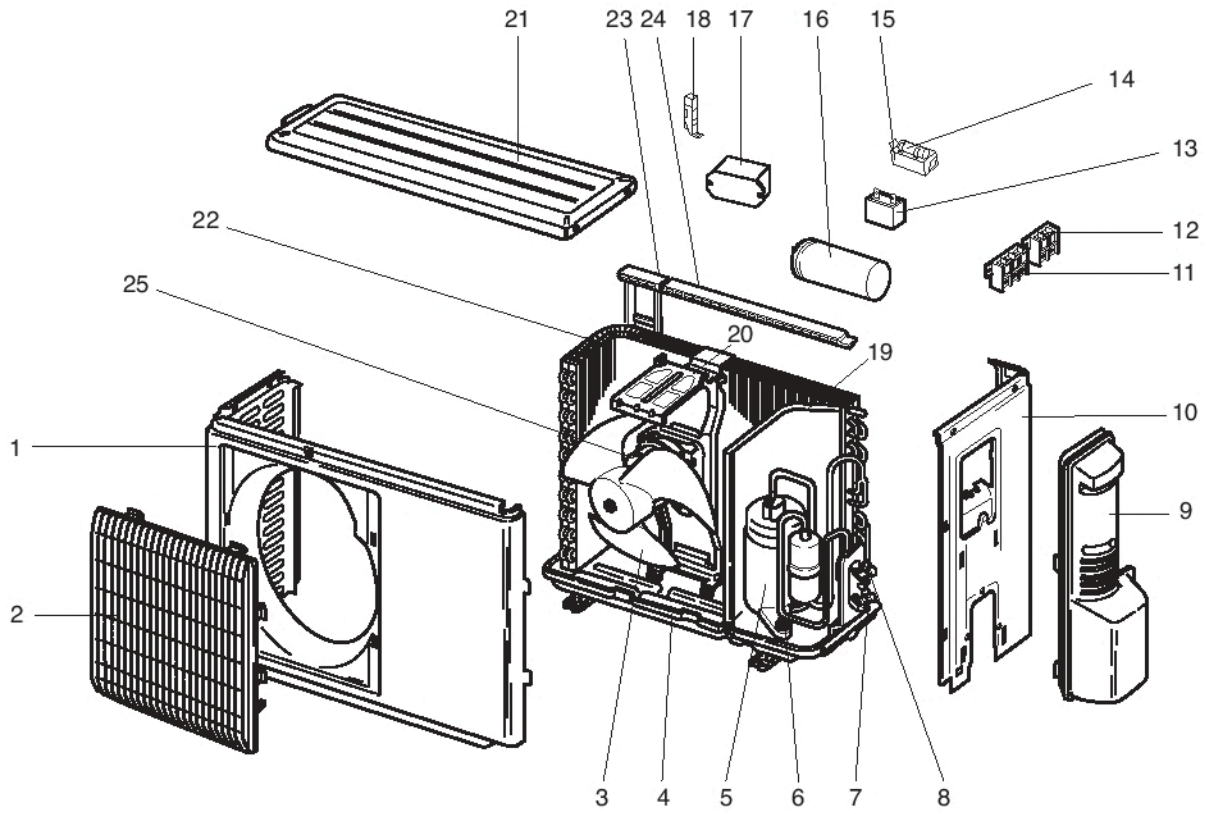
หมายเลขชิ้นส่วนที่ถูกวงกลมจะไม่ได้แสดงในภาพ

NO.	RoHS	รหัสชิ้นส่วน	ชื่อชิ้นส่วน	สัญลักษณ์ ในแผนผัง วงจรไฟฟ้า	จำนวน / เครื่อง	หมายเหตุ	ราคา
					MU-SGE09VC - TI		
1	G	E12 B72 232	ฝาครอบด้านหน้า (CABINET)		1		915
2	G	E12 B72 521	ตะแกรงกันใบพัด (GRILLE)		1		285
3	G	E12 B72 501	ใบพัดลม (PROPELLER)		1		495
4	G	E12 B60 290	ฐานใส่ตัวเครื่อง (BASE)		1		885
5	G	E12 B86 900	คอมเพรสเซอร์ (COMPRESSOR)	MC	1	KS-134VLRC	5,075
6	G	E12 065 506	ยางรองคอมเพรสเซอร์ (COMPRESSOR RUBBER SET)		3	ยางรอง 3 ชั้น/ชุด	110
7	G	E12 C67 661	วาล์วสำหรับปิดเปิดน้ำยา (ท่อก๊าซ) (STOP VALVE (GAS))		1	φ9.52	420
8	G	E12 C67 662	วาล์วสำหรับปิดเปิดน้ำยา (ของเหลว) (STOP VALVE (LIQUID))		1	φ6.35	310
9	G	E12 B72 245	เซอร์วิสพานเนล (SERVICE PANEL)		1		130
10	G	E12 B60 233	ฝาครอบด้านหลัง (BACK PANEL)		1		415
11	G	E12 990 374	ฐานเสียบขั้วสายไฟ (TERMINAL BLOCK)	TB2	1	3P	145
12	G	E12 B86 374	ฐานเสียบขั้วสายไฟ (TERMINAL BLOCK)	TB1	1	2P	95
13	G	E12 A49 382	ฟิวส์ (FUSE)	F	1	T3.15AL250V	25
14	G	E17 001 241	ที่ใส่ฟิวส์ (FUSE HOLDER)		1		60
15	G	E12 890 383	เซอร์ทอปเซอร์เบอร์ (SURGE ABSORBER)	DSAR	1		255
16	G	E12 C44 340	คอมเพรสเซอร์คอนแทคเตอร์ (COMPRESSOR CONTACTOR)	52C	1		375
17	G	E12 A45 351	คาปาซิเตอร์สำหรับพัดลมเครื่องนอกร้าน (OUTDOOR FAN CAPACITOR)	C2	1	1.8μF/440VAC	235
18	G	E12 B86 353	คอมเพรสเซอร์คาปาซิเตอร์ (COMPRESSOR CAPACITOR)	C1	1	17μF/440VAC	470
19	G	E12 B60 293	เซปারেเตอร์ (SEPARATOR)		1		330
20	G	E12 B60 515	โครงสำหรับติดตั้งมอเตอร์ (MOTOR SUPPORT)		1		235
21	G	E12 B72 297	ฝาด้านบน (TOP PANEL)		1		310
22	G	E12 C67 630	คอยล์ร้อนของเครื่องนอกร้าน (OUTDOOR HEAT EXCHANGER)		1		2,755
23	G	E12 B60 523	คอนเดนเซอร์ เนท (A) (CONDENSER NET (A))		1		60
24	G	E12 B61 523	คอนเดนเซอร์ เนท (B) (CONDENSER NET (B))		1		60
25	G	E12 B86 301	มอเตอร์พัดลมสำหรับเครื่องนอกร้าน (OUTDOOR FAN MOTOR)	MF	1	RA6V21 - □□	1,685
②⑥	G	E12 172 937	ท่อคาปิลลารี (CAPILLARY TUBE)		1	φ3.0 x φ1.4 x 650	210

MU-SGE13VC-TH

11-2. เครื่องนอกบ้าน

ชั้นส่วนโครงสร้าง ชั้นส่วนอิเล็กทรอนิกส์ และชั้นส่วนทางด้านการทำงาน



MU-SGE13VC-TT

11-2. เครื่องนอกร้าน

ชิ้นส่วนโครงสร้าง ชิ้นส่วนอิเล็กทรอนิกส์ และชิ้นส่วนทางด้านการทำงาน

หมายเลขชิ้นส่วนที่ถูกวงกลมจะไม่ได้แสดงในภาพ

NO.	RoHS	รหัสชิ้นส่วน	ชื่อชิ้นส่วน	สัญลักษณ์ ในแผนผัง วงจรไฟฟ้า	จำนวน / เครื่อง	หมายเหตุ	ราคา
					MU-SGE13VC- TT		
1	G	E12 903 232	ฝาครอบด้านหน้า (CABINET)		1		945
2	G	E12 927 521	ตะแกรงกันใบพัด (GRILLE)		1		290
3	G	E12 665 501	ใบพัดลม (PROPELLER)		1		510
4	G	E12 B63 290	ฐานใส่ตัวเครื่อง (BASE)		1		920
5	G	E12 C68 900	คอมเพรสเซอร์ (COMPRESSOR)	MC	1	RH207VHRT	7,130
6	G	E12 075 506	ยางรองคอมเพรสเซอร์ (COMPRESSOR RUBBER SET)		3	ยางรอง 3 ชิ้น/ชุด	160
7	G	E12 C68 661	วาล์วสำหรับปิดเปิดน้ำยา (ท่อก๊าซ) (STOP VALVE (GAS))		1	φ12.7	460
8	G	E12 C68 662	วาล์วสำหรับปิดเปิดน้ำยา (ของเหลว) (STOP VALVE (LIQUID))		1	φ6.35	310
9	G	E12 927 245	เซอร์วิสพานเนล (SERVICE PANEL)		1		145
10	G	E12 C68 233	ฝาครอบด้านหลัง (BACK PANEL)		1		425
11	G	E12 990 374	ฐานเสียบขั้วสายไฟ (TERMINAL BLOCK)	TB2	1	3P	145
12	G	E12 B86 374	ฐานเสียบขั้วสายไฟ (TERMINAL BLOCK)	TB1	1	2P	95
13	G	E12 A94 351	คาปาซิเตอร์สำหรับพัดลมเครื่องนอกร้าน (OUTDOOR FAN CAPACITOR)	C2	1	2.0μF/440VAC	255
14	G	E12 A49 382	ฟิวส์ (FUSE)	F	1	T3.15AL250V	25
15	G	E17 001 241	ที่ใส่ฟิวส์ (FUSE HOLDER)		1		60
16	G	E12 B87 353	คอมเพรสเซอร์คาปาซิเตอร์ (COMPRESSOR CAPACITOR)	C1	1	30μF/440VAC	565
17	G	E12 C44 340	คอมเพรสเซอร์คอนแทคเตอร์ (COMPRESSOR CONTACTOR)	52C	1		375
18	G	E12 890 383	เซอร์กิตแอสซอร์เบอร์ (SURGE ABSORBER)	DSAR	1		255
19	G	E12 C77 293	เซปারেเตอร์ (SEPARATOR)		1		355
20	G	E12 B63 515	โครงสำหรับติดตั้งมอเตอร์ (MOTOR SUPPORT)		1		235
21	G	E12 927 297	ฝาด้านบน (TOP PANEL)		1		260
22	G	E12 C77 630	คอยล์ร้อนของเครื่องนอกร้าน (OUTDOOR HEAT EXCHANGER)		1		6,070
23	G	E12 B63 523	คอนเดนเซอร์ เนท (A) (CONDENSER NET (A))		1		65
24	G	E12 B64 523	คอนเดนเซอร์ เนท (B) (CONDENSER NET (B))		1		65
25	G	E12 B16 301	มอเตอร์พัดลมสำหรับเครื่องนอกร้าน (OUTDOOR FAN MOTOR)	MF	1	RA6V33 - □□	1,950
②6	G	E12 289 937	ท่อคาปิลลารี (CAPILLARY TUBE)		1	φ3.0xφ1.6x500	210