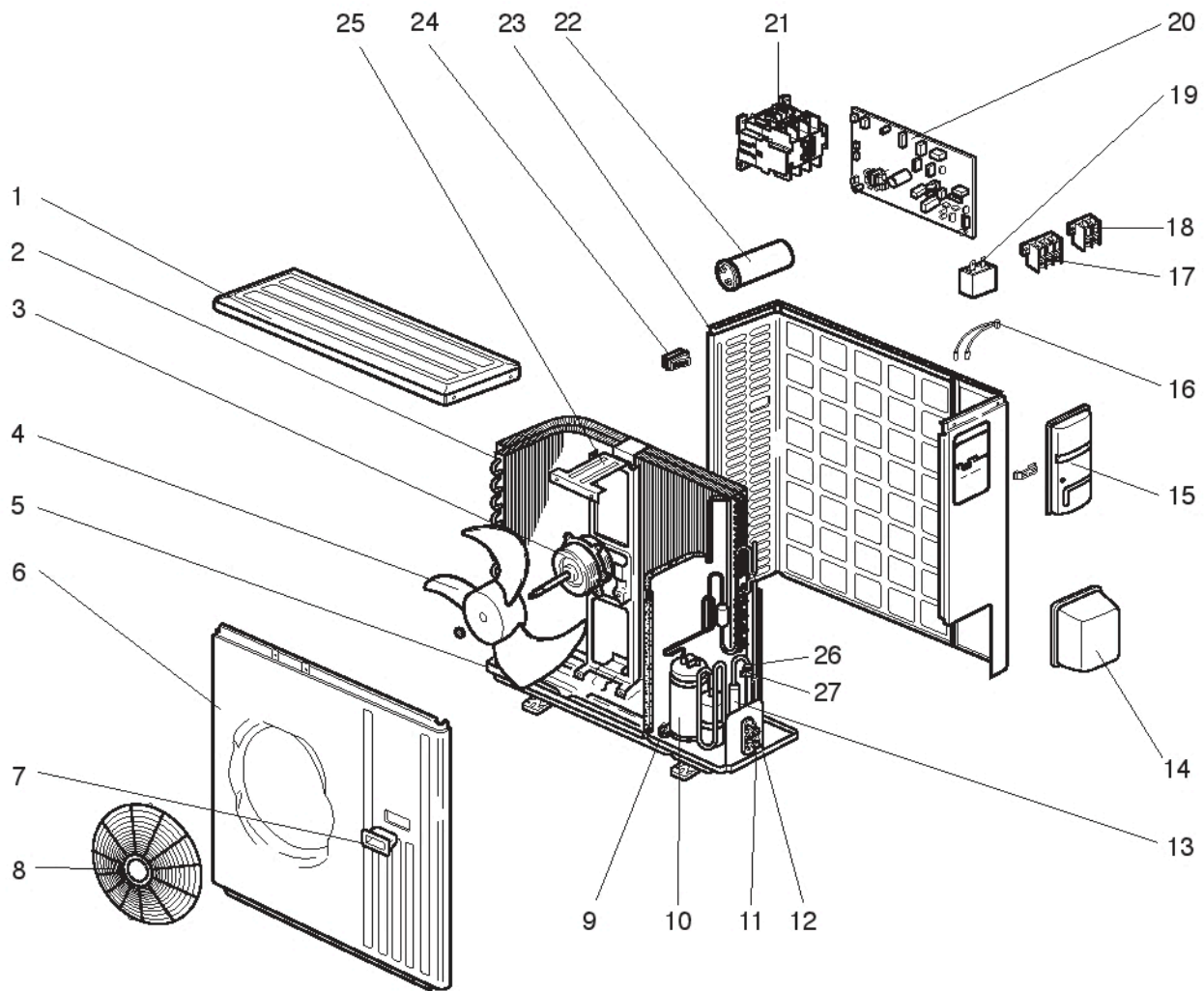


## MU-D30VC

## 10-1. เครื่องนอกร้าน

ชิ้นส่วนโครงสร้าง ชิ้นส่วนอิเล็กทรอนิกส์ และชิ้นส่วนทางด้านการทำงานนี้



## MU-D30VC

### 10-1. เครื่องนอกร้าน

#### ชิ้นส่วนโครงสร้าง ชิ้นส่วนอิเล็กทรอนิกส์ และชิ้นส่วนทางด้านการทำงาน

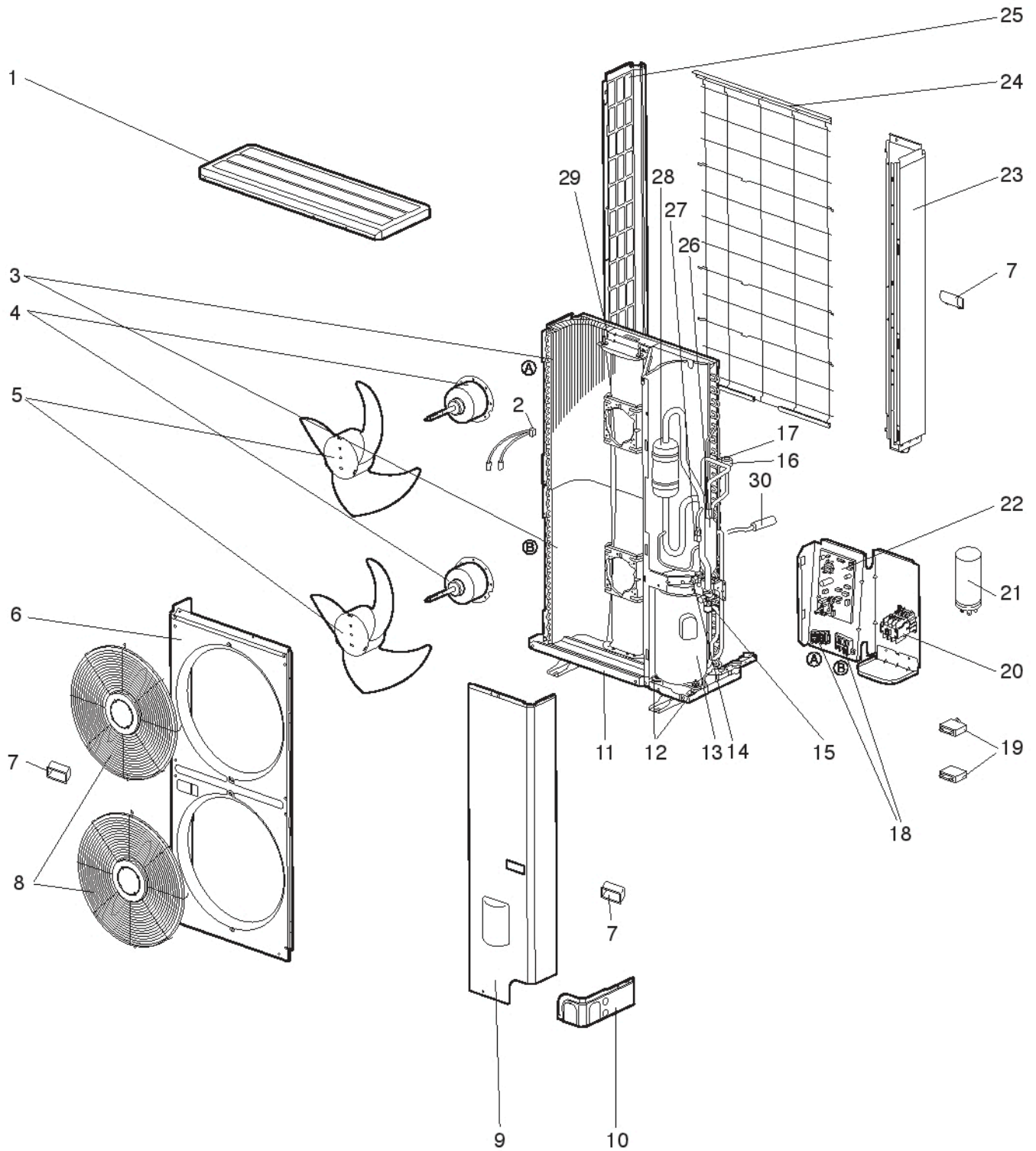
หมายเลขชิ้นส่วนที่ถูกวงกลมจะไม่ได้แสดงในภาพ

NO.	RoHS	รหัสชิ้นส่วน	ชื่อชิ้นส่วน	สัญลักษณ์ ในแผนผัง วงจรไฟฟ้า	จำนวน / เครื่อง	หมายเหตุ	ราคา
					MU-D30VC - T1		
1	G	E12 819 297	ฝาด้านบน (TOP PANEL)		1		565
2	G	E12 890 630	คอยล์ร้อนของเครื่องนอกร้าน (OUTDOOR HEAT EXCHANGER)		1		4,540
3	G	E12 D52 301	มอเตอร์พัดลมสำหรับเครื่องนอกร้าน (OUTDOOR FAN MOTOR)	MF	1	RA6V75-□□	2,775
4	G	E12 214 501	ใบพัดลม (PROPELLER)		1		510
5	G	E12 890 290	ฐานใส่ตัวเครื่อง (BASE)		1		1,180
6	G	E12 819 232	ชุดประกอบฝาด้านหน้า (CABINET)		1		1,180
7	G	E12 819 009	ที่จับ (HANDLE)		1		50
8	G	E12 819 521	ตะแกรงใบพัดลม (FAN GUARD)		1		425
9	G	E12 527 506	ยางรองคอมเพรสเซอร์ (COMPRESSOR RUBBER SET)		4	ยางรอง 4 ชั้น/ชุด	245
10	G	E12 890 900	คอมเพรสเซอร์ (COMPRESSOR)	MC	1	NH52VNHT	10,675
11	G	E12 889 661	วาล์วสำหรับปิดเปิดน้ำยา (ท่อก๊าซ) (STOP VALVE (GAS))		1	φ15.88	780
12	G	E12 890 662	วาล์วสำหรับปิดเปิดน้ำยา (ของเหลว) (STOP VALVE (LIQUID))		1	φ9.52	400
13	G	E12 889 932	แอกคิวมูเลเตอร์ (ACCUMULATOR)		1		1,275
14	G	E12 819 650	ฝาปิดวาล์ว (VALVE COVER)		1		95
15	G	E12 819 245	เซอร์วิสพานเนล (SERVICE PANEL)		1		155
16	G	E12 819 309	เทอร์มิสเตอร์ (THERMISTOR)	RT62, RT63	1	อุณหภูมิ DISCHARGE, อุณหภูมิเวดลอม	225
17	G	E12 A55 374	ฐานเสียบขั้วสายไฟ (TERMINAL BLOCK)	TB2	1	3 P	145
18	G	E12 B86 374	ฐานเสียบขั้วสายไฟ (TERMINAL BLOCK)	TB1	1	2 P	95
19	G	E12 890 351	คาปาซิเตอร์สำหรับพัดลมเครื่องนอกร้าน (OUTDOOR FAN CAPACITOR)	C2	1	4.0 μF/440V AC	355
20	G	E12 D52 451	แผงควบคุมวงจรไฟฟ้า (DEICER P.C. BOARD)		1		2,850
21	G	E12 C95 340	คอมเพรสเซอร์คอนแทคเตอร์ (COMPRESSOR CONTACTOR)	52C	1		1,225
22	G	E12 D52 353	คอมเพรสเซอร์คาปาซิเตอร์ (COMPRESSOR CAPACITOR)	C1	1	60 μF/440V AC	720
23	G	E12 D52 233	ฝาด้านหลัง (ด้านหลัง) (BACK PANEL(OUT))		1		1,285
24	G	E12 817 009	ที่จับ (HANDLE)		1		35
25	G	E12 726 515	โครงสำหรับติดตั้งมอเตอร์ (MOTOR SUPPORT)		1		520
26	G	E12 890 640	วาล์วปรับแรงดัน (EXPANSION VALVE)		1		755
27	G	E12 819 493	คอยล์วาล์วปรับแรงดัน (EXPANSION VALVE COIL)	LEV	1		780
28	G	E12 A49 382	ฟิวส์ (FUSE)	F61	1	T3.15AL250V	25
29	G	E12 B75 385	วาริสเตอร์ (VARISTOR)	NR61, NR63	1		20
30	G	E12 890 936	ท่อคาปิลลารี (ข้างหนึ่งเรียว) (CAPILLARY TUBE (TAPER PIPE))		1	φ3.6 x φ2.4 x 50	95
31	G	E12 262 936	ท่อคาปิลลารี (CAPILLARY TUBE)		1	φ4.0 x φ2.4 x 200	210
	G	E12 527 936	ท่อคาปิลลารี (CAPILLARY TUBE)		1	φ4.0 x φ2.4 x 100	210

# MU-D36VC

## 10-2. เครื่องนอกบ้าน

ชั้นส่วนโครงสร้าง ชั้นส่วนอิเล็กทรอนิกส์ และชั้นส่วนทางด้านการทำงาน



# MU-D36VC

## 10-2. เครื่องนอกร้าน

### ชิ้นส่วนโครงสร้าง ชิ้นส่วนอิเล็กทรอนิกส์ และชิ้นส่วนทางด้านการทำงาน

หมายเลขชิ้นส่วนที่ถูวงกลมจะไม่ได้แสดงในภาพ

NO.	RoHS	รหัสชิ้นส่วน	ชื่อชิ้นส่วน	สัญลักษณ์ ในแผนผัง วงจรไฟฟ้า	จำนวน / เครื่อง	หมายเหตุ	ราคา
					MU-D36VC- TT		
1	G	E12 813 297	ฝาด้านบน (TOP PANEL)		1		565
2	G	E12 C92 309	เทอร์มิสเตอร์ (THERMISTOR)	RT62, RT63	1	ดูที่กฎกระทรวง กอ.กต.พ.บ.พ.บ.บ.	465
3	G	E12 C92 630	คอยล์ร้อนของเครื่องนอกร้าน (รูป A) (OUTDOOR HEAT EXCHANGER(Figure A))		1		5,385
	G	E12 C93 630	คอยล์ร้อนของเครื่องนอกร้าน (รูป B) (OUTDOOR HEAT EXCHANGER(Figure B))		1		5,385
4	G	E12 C92 301	มอเตอร์พัดลมสำหรับเครื่องนอกร้าน (OUTDOOR FAN MOTOR)	MF	2	RA6V85-□□ 1 ชิ้น/ชุด	2,860
5	G	E12 214 501	ใบพัดลม (PROPELLER FAN)		2	1 ชิ้น/ชุด	510
6	G	E17 005 232	ฝาด้านหน้า (FRONT PANEL)		1		1,065
7	G	E12 819 009	ที่จับ (HANDLE)		3	1 ชิ้น/ชุด	50
8	G	E12 819 521	ตะแกรงใบพัดลม (FAN GUARD)		2	1 ชิ้น/ชุด	425
9	G	E12 C92 245	เซอร์วิสพาเนล (SERVICE PANEL)		1		830
10	G	E17 001 006	แผงครอบ (COVER PANEL)		1		180
11	G	E12 C92 290	ฐานใส่ตัวเครื่อง (BASE)		1		1,555
12	G	E12 C92 506	ยางรองคอมเพรสเซอร์ (COMPRESSOR RUBBER SET)		4	ยางรอง 4 ชิ้น/ชุด	300
13	G	E12 C79 900	คอมเพรสเซอร์ (COMPRESSOR)	MC	1	AH60VMAT	19,495
14	G	E12 C92 662	วาล์วปิด-เปิดน้ำยา (ของเหลว) (STOP VALVE (LIQUID))		1	φ9.52	450
15	G	E17 302 661	วาล์วปิด-เปิดน้ำยา (บอลวาล์ว (ท่อก๊าซ)) (BALL VALVE (GAS))		1	φ19.05	2,250
16	G	E12 819 493	คอยล์วาล์วปรับแรงดัน (EXPANSION VALVE COIL)	LEV	1		780
17	G	E12 890 640	วาล์วปรับแรงดัน (EXPANSION VALVE)		1		755
18	G	E12 814 377	ฐานเสียบขั้วสายไฟ (รูป A) (TERMINAL BLOCK(Figure A))	TB1	1	3 P แผลงจ่ายไฟ	145
	G	E12 C92 374	ฐานเสียบขั้วสายไฟ (รูป B) (TERMINAL BLOCK(Figure B))	TB2	1	3 P การเชื่อมต่อเครื่องภายใน	145
19	G	E12 A43 351	คาปาซิเตอร์สำหรับพัดลมเครื่องนอกร้าน (OUTDOOR FAN CAPACITOR)	C2	2	3.0 μF/440V AC/1 ชั้นชุด	255
20	G	E17 010 340	คอมเพรสเซอร์คอนแทคเตอร์ (COMPRESSOR CONTACTOR)	52C	1		2,075
21	G	E12 C92 353	คอมเพรสเซอร์คาปาซิเตอร์ (COMPRESSOR CAPACITOR)	C1	1	60 μF/440V AC	720
22	G	E12 C92 451	แผงควบคุมวงจรไฟฟ้า (DEICER P.C. BOARD)		1		2,850
23	G	E12 C92 522	ฝาด้านหลัง (REAR PANEL)		1		845
24	G	E12 C92 523	ตะแกรงกันด้านหลัง (REAR GUARD)		1		470
25	G	E12 C92 249	ฝาด้านข้าง (SIDE PANEL)		1		520
26	G	E12 C92 299	ตัวดักน้ำมัน (OIL SEPARATOR)		1		1,225
27	G	E17 001 641	ช่องเติมน้ำยา (CHARGE PLUG)		1		220
28	G	E12 C92 932	แอคคิวมูเลเตอร์ (ACCUMULATOR)		1		2,235
29	G	E17 005 515	โครงสำหรับติดตั้งมอเตอร์ (MOTOR SUPPORT)		1		355
30	G	E12 C92 312	เทอร์มิสเตอร์สำหรับอุณหภูมิคอมเพรสเซอร์ (COMPRESSOR TEMPERATURE THERMISTOR)	RT69	1		215
31	G	E12 B75 385	วาริสเตอร์ (VARISTOR)	NR61, NR63	1		20
32	G	E12 527 936	ท่อคาปิลลารี (CAPILLARY TUBE)		1	φ4.0 x φ2.4 x 100	210
	G	E12 C92 936	ท่อคาปิลลารี (CAPILLARY TUBE)		1	φ4.0 x φ2.4 x 250	210
	G	E12 C79 936	ท่อคาปิลลารี (CAPILLARY TUBE)		1	φ2.5 x φ0.6 x 500	210
	G	E12 D03 936	ท่อคาปิลลารี (ข้างหนึ่งเรียว) (CAPILLARY TUBE (TAPER PIPE))		1	φ4.2 x φ3.0 x 50	95
33	G	E12 A49 382	ฟิวส์ (FUSE)	F61	1	T3.15AL250V	25