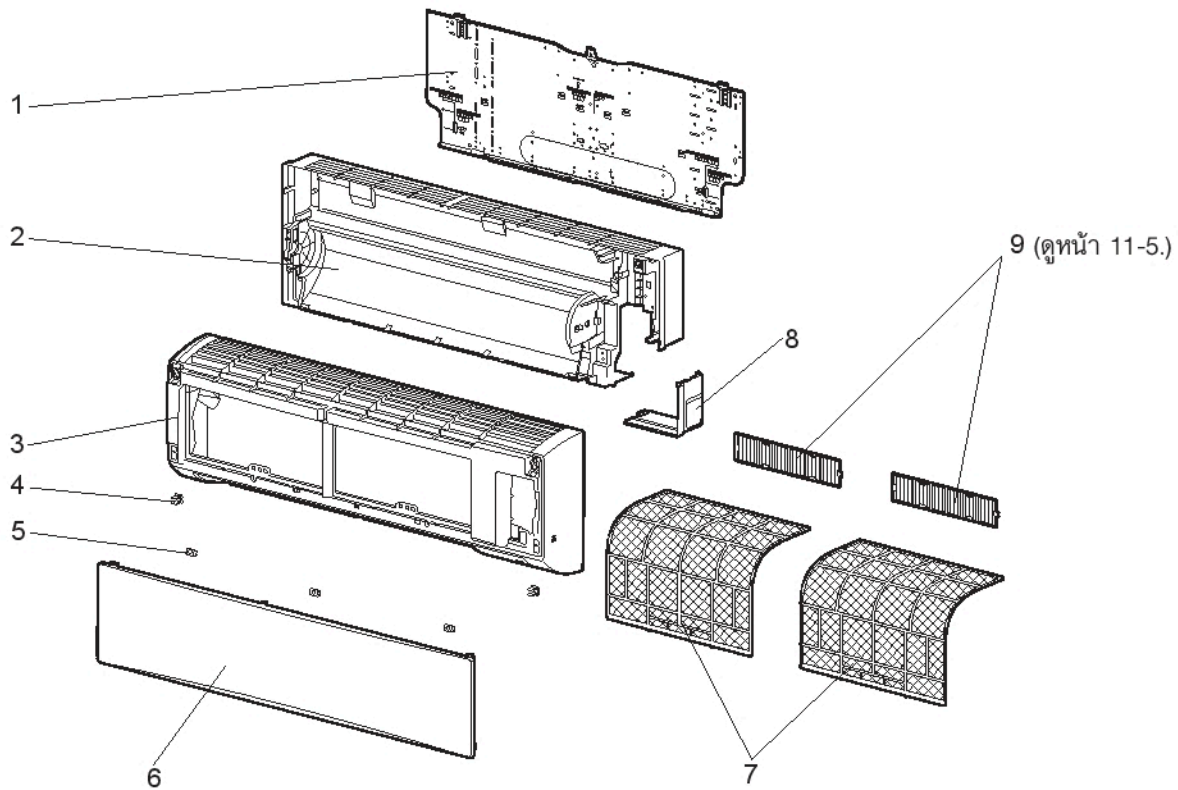
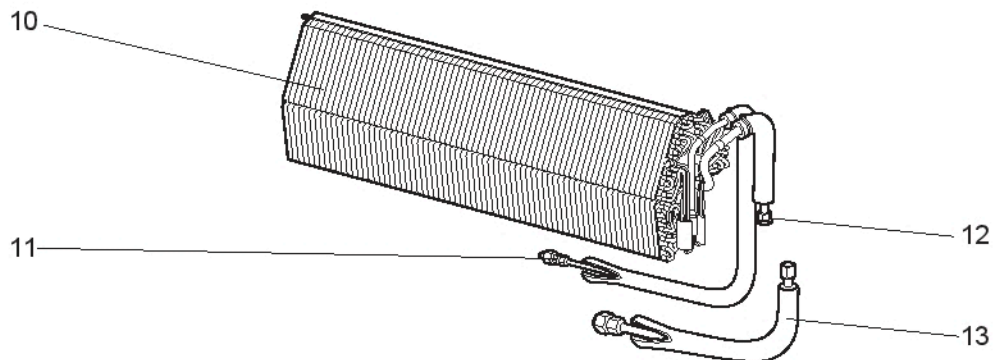


MS-D30VC
MS-D36VC

11-1. ชิ้นส่วนโครงสร้างของเครื่องในบ้าน



11-2. คอยล์เย็นของเครื่องในบ้าน



MS-D30VC
MS-D36VC

11-1. ชิ้นส่วนโครงสร้างของเครื่องในบ้าน

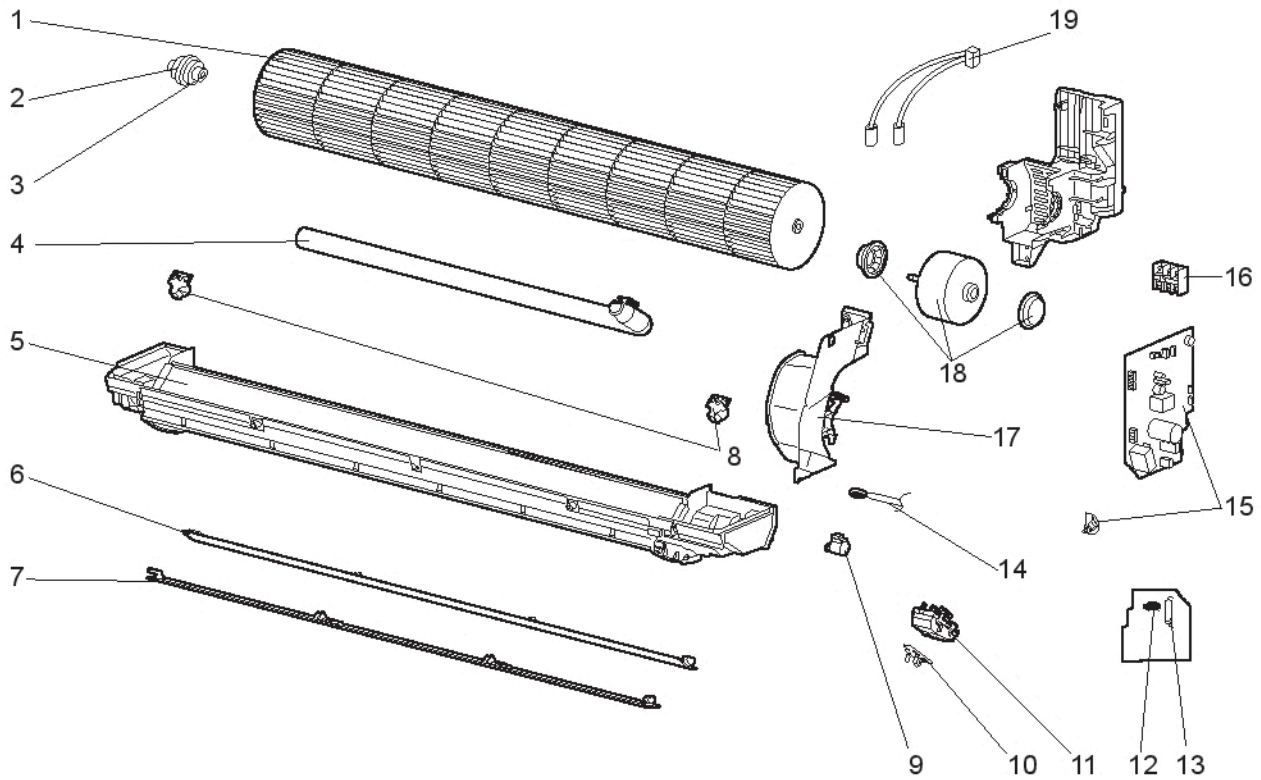
No.	ROHS	รหัสชิ้นส่วน	ชื่อชิ้นส่วน	สัญลักษณ์ ในแผนผัง วงจรไฟฟ้า	จำนวน/เครื่อง		หมายเหตุ	ราคา
					MS-D30VC- [TI]	MS-D36VC- [TI]		
1	G	E12 C92 970	แผ่นยึดฝาหลังเครื่อง (INSTALLATION PLATE)		1	1		470
2	G	E12 C92 234	กล่องใส่ตัวเครื่อง (BOX)		1	1		2,410
3	G	E12 D52 000	ชุดประกอบหน้ากาก (FRONT PANEL ASSEMBLY)		1	1	รวมหมายเลข 4,5,6	2,535
4	G	E12 408 142	ตัวยึด (CATCH)		2	2	2 ชิ้น/ชุด	50
5	G	E12 C92 067	ฝาครอบสกรู (SCREW CAP)		3	3	3 ชิ้น/ชุด	40
6	G	E12 C92 010	หน้ากาก (FRONT PANEL)		1	1		745
7	G	E12 C92 100	แผ่นฟิลเตอร์ (CATECHIN AIR FILTER)		2	2	1 ชิ้น/ชุด	365
8	G	E12 C92 975	มุมกล่องใส่ตัวเครื่อง (ขวา) (CORNER BOX RIGHT)		1	1		175
9	G	—————	แผ่นกรองฟอกอากาศ (AIR CLEANING FILTER)		2	2	MAC-1415TFE,MAC-1425TF-E	—

11-2. คอยล์เย็นของเครื่องในบ้าน

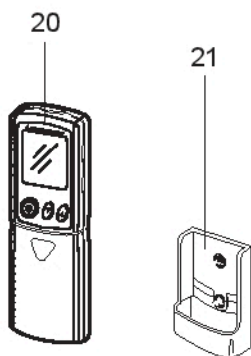
10	G	E12 D52 620	คอยล์เย็นสำหรับเครื่องในบ้าน (INDOOR HEAT EXCHANGER)		1	1		6,935
11	G	E12 527 667	หัวต่อท่อน้ำยาแบบแฟร์ (ท่อของเหลว) (UNION (LIQUID))		1	1	φ9.52	180
12	G	E12 C92 666	หัวต่อท่อน้ำยาแบบแฟร์ (ท่อก๊าซ) (UNION (GAS))		1	1	φ15.88	215
13	G	E12 D52 980	ชุดประกอบข้อต่อ (JOINT ASSEMBLY)		1			710
	G	E12 C92 980	ชุดประกอบข้อต่อ (JOINT ASSEMBLY)			1		1,035

MS-D30VC
MS-D36VC

11-3. ชิ้นส่วนทางด้านไฟฟ้าและชิ้นส่วนทางด้านการทำงานของเครื่องในบ้าน



11-4. อุปกรณ์ประกอบและรีโมทคอนโทรล



MS-D30VC
MS-D36VC

11-3. ชิ้นส่วนทางด้านไฟฟ้าและชิ้นส่วนทางด้านการทำงานของเครื่องในบ้าน

No.	RoHS	รหัสชิ้นส่วน	ชื่อชิ้นส่วน	สัญลักษณ์ ในแผนผัง วงจรไฟฟ้า	จำนวน/เครื่อง		หมายเหตุ	ราคา
					MS-D30VC- TI	MS-D36VC- TI		
1	G	E12 C92 302	พัดลมทรงโพรงกระรอก (LINE FLOW FAN)		1	1		3,450
2	G	E12 751 509	ยางรองคัลับลูกปืน (BEARING MOUNT)		1	1		40
3	G	E12 001 504	คัลับลูกปืน (SLEEVE BEARING)		1	1		20
4	G	E12 408 702	ท่อน้ำทิ้ง (DRAIN HOSE)		1	1		190
5	G	E12 C92 235	ชุดประกอบช่องพ่นลม (NOZZLE ASSEMBLY)		1	1		1,835
6	G	E12 C92 040	บานเกล็ดเปิดยื่นทิศทางลม ชั้น-ลง ตำแหน่งบน (VANE UPPER)		1	1		355
7	G	E12 C92 041	บานเกล็ดเปิดยื่นทิศทางลม ชั้น-ลง ตำแหน่งล่าง (VANE LOWER)		1	1		345
8	G	E12 448 303	มอเตอร์สำหรับบานเกล็ด (ซ้าย-ขวา) (VANE MOTOR (VERTICAL))	MV2	2	2	ขวา & ซ้าย	685
9	G	E12 749 303	มอเตอร์สำหรับบานเกล็ด (บน-ล่าง) (VANE MOTOR (HORIZONTAL))	MV1	1	1	บน & ล่าง	295
10	G	E12 C92 468	ชุดรับสัญญาณพลังงาน (POWER MONITOR RECEIVER P.C. BOARD)		1	1		235
11	G	E12 C92 095	ตัวยึดชุดรับสัญญาณพลังงาน (POWER MONITOR RECEIVER HOLDER)		1	1		50
12	G	E12 B75 385	วาริสเตอร์ (VARISTOR)	NR11	1	1		20
13	G	E12 A49 382	ฟิวส์ (FUSE)	F11	1	1	T3.15AL250V	25
14	G	E12 527 308	เทอร์มิสเตอร์สำหรับอุณหภูมิห้อง (ROOM TEMPERATURE THERMISTOR)	RT11	1	1		210
15	G	E12 D52 452	แผ่นควบคุมวงจรอิเล็กทรอนิกส์ (ELECTRONIC CONTROL P.C. BOARD) #1		1			2,825
	G	E12 C92 452	แผ่นควบคุมวงจรอิเล็กทรอนิกส์ (ELECTRONIC CONTROL P.C. BOARD) #1			1		2,825
16	G	E12 C92 375	ฐานเสียบหัวสายไฟ (TERMINAL BLOCK)	TB	1	1		130
17	G	E12 C92 333	ตัวรัดมอเตอร์ (MOTOR BAND)		1	1		130
18	G	E12 C92 300	มอเตอร์สำหรับพัดลมเครื่องในบ้าน (INDOOR FAN MOTOR ASSEMBLY) #2	MF	1	1	RCJ756-□□	3,530
19	G	E12 C92 307	เทอร์มิสเตอร์สำหรับคอยล์เย็น (INDOOR COIL THERMISTOR)	RT12, RT13	1	1		210

#1 ประกอบด้วย SW P.C. บอร์ด

#2 ประกอบด้วยยางรองมอเตอร์พัดลม (2 ชั้น/ชุด)

11-4. อุปกรณ์ประกอบและรีโมทคอนโทรล

20	G	E12 974 426	รีโมทคอนโทรล (REMOTE CONTROLLER)		1	1	KM05F	1,225
21	G	E12 527 083	ที่ใส่รีโมทคอนโทรล (REMOTE CONTROLLER HOLDER)		1	1		50

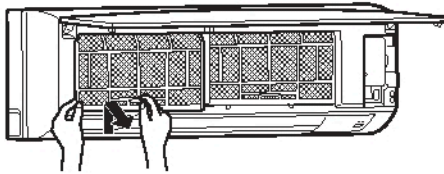
11-5. แผ่นกรองฟอกอากาศ

- แผ่นกรองฟอกอากาศจะมีอายุการใช้งาน โดยปกติประมาณ 1 ปี หากจะล้างทำความสะอาดแผ่นกรองฟอกอากาศ ให้แช่แผ่นกรองฟอกอากาศในน้ำ (น้ำที่ค่อนข้างอุ่น) แล้วล้างทำความสะอาดเบาๆ โดยห้ามเอาแผ่นกรองออกจากเฟรม โดยนำมาทำความสะอาดอย่างน้อย 1 ครั้งใน 3 เดือน
- แผ่นกรองฟอกอากาศที่อุดตันอาจทำให้ความสามารถในการทำความเย็นของเครื่องปรับอากาศลดลง หรือทำให้เกิดน้ำแข็งเกาะบริเวณช่องฟนลมออก
- อย่าถอดหรือใส่แผ่นกรองฟอกอากาศในระหว่างที่เครื่องกำลังทำงานอยู่

ชื่อรุ่น	รหัสชิ้นส่วน	
	MS-D30VC-  MS-D36VC- 	แบบมีกรอบ
	MAC-1415FT-E	MAC-1425TF-E

การเปลี่ยนแผ่นกรองฟอกอากาศ

(1) ถอดแผ่นกรองคาเตคินออก (ด้านซ้าย และด้านขวา)



(2) ถอดแผ่นกรองฟอกอากาศ(ชนิดแผ่นใยรูปคลื่นสี่ฟ้า) ออกจากแผ่นกรองอากาศ



แผ่นกรองฟอกอากาศ
(ชนิดแผ่นใยรูปคลื่นสี่ฟ้า)