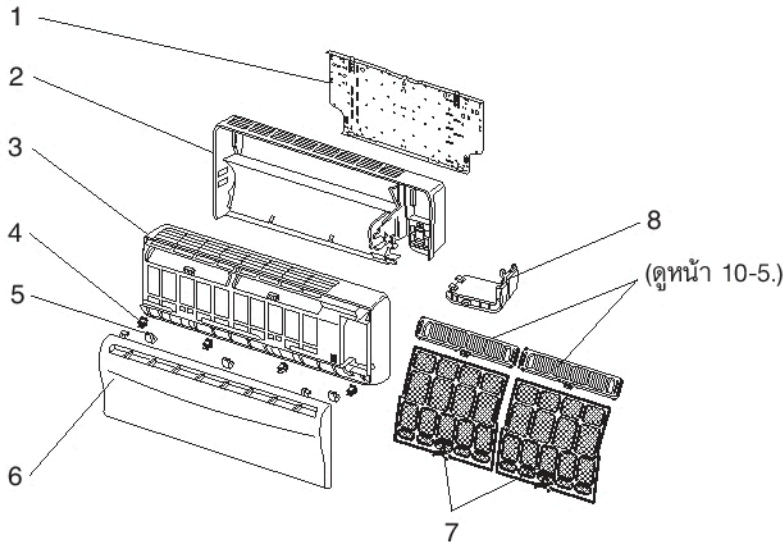
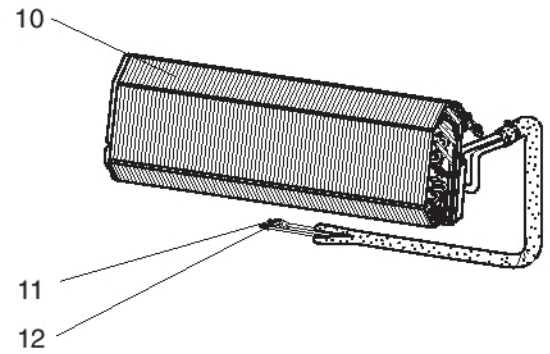


MS-SD24VC-TI

10-1. ชิ้นส่วนโครงสร้างของเครื่องในบ้าน



10-2. คอยล์เย็นของเครื่องในบ้าน



10-1. ชิ้นส่วนโครงสร้างของเครื่องในบ้าน

หมายเลขชิ้นส่วนที่ถูวงกลมจะไม่ได้แสดงในภาพ

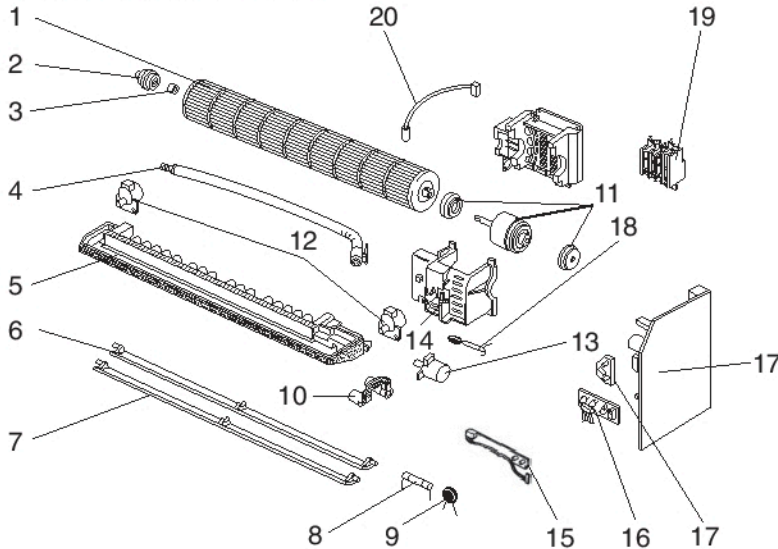
No.	RoHS	รหัสชิ้นส่วน	ชื่อชิ้นส่วน	สัญลักษณ์ ในแผนผัง วงจรไฟฟ้า	จำนวน/เครื่อง	หมายเหตุ	ราคา
					MS-SD24VC- TI		
1	G	E12 527 970	แผ่นยึดฝาหลังเครื่อง (INSTALLATION PLATE)		1		425
2	G	E12 685 234	กล่องใส่ตัวเครื่อง (BOX)		1		1,695
3	G	E12 888 000	ชุดประกอบหน้ากาก (FRONT PANEL ASSEMBLY)		1	รวมหมายเลข 4,5,6	1,835
4	G	E12 408 142	ตัวยึด (CATCH)		4	4 ชิ้น/ชุด	50
5	G	E12 685 067	ฝาครอบสกรู (SCREW CAP)		3	3 ชิ้น/ชุด	40
6	G	E12 888 010	ตะแกรงช่องลมดูดลมเข้า (GRILLE)		1		520
7	G	E12 534 100	แผ่นฟิลเตอร์ (CATECHIN AIR FILTER)		2	1 ชิ้น/ชุด	320
8	G	E12 685 975	มุมกล่องใส่ตัวเครื่อง (ขวา) (CORNER BOX RIGHT)		1		95
9	G	E12 888 007	หน้าปิดแสดงสัญญาณไฟ (LAMP PANEL)		1		60

10-2. คอยล์เย็นของเครื่องในบ้าน

10	G	E12 C81 620	คอยล์เย็นสำหรับเครื่องในบ้าน (INDOOR HEAT EXCHANGER)		1		5,040
11	G	E12 527 666	หัวต่อท่อน้ำยาแบบแก๊ส (ท่อก๊าซ) (UNION (GAS))		1	φ15.88	215
12	G	E12 151 667	หัวต่อท่อน้ำยาแบบแก๊ส (ท่อของเหลว) (UNION (LIQUID))		1	φ6.35	120

MS-SD24VC-T1

10-3. ชิ้นส่วนทางด้านไฟฟ้าของเครื่องในบ้านและ
ชิ้นส่วนทางด้านการทำงาน



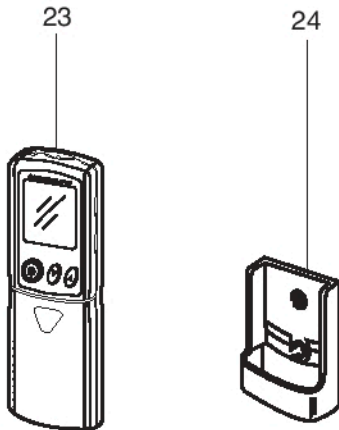
10-3. ชิ้นส่วนทางด้านไฟฟ้าและชิ้นส่วนทางด้านการทำงานของเครื่องในบ้าน
หมายเลขชิ้นส่วนที่ถูกวงกลมจะไม่ได้แสดงในภาพ

NO.	RoHS	รหัสชิ้นส่วน	ชื่อชิ้นส่วน	สัญลักษณ์ ในแผงตั้ง วงจไฟฟ้า	จำนวน/เครื่อง	หมายเหตุ	ราคา
					MS-SD24VC- T1		
1	G	E12 527 302	พัดลมทรงโพรงกระรอก (LINE FLOW FAN)		1		1,130
2	G	E12 408 509	ยางรองตลับลูกปืน (BEARING MOUNT)		1		40
3	G	E12 001 504	ตลับลูกปืน (SLEEVE BEARING)		1		20
4	G	E12 408 702	ท่อน้ำทิ้ง (DRAIN HOSE)		1		190
5	G	E12 A43 235	ชุดประกอบช่องพ่นลม (NOZZLE)		1		1,330
6	G	E12 685 040	บานเกล็ดเปลี่ยนทิศทางการลม ขึ้น-ลง ตำแหน่งบน (WH) (VANE UPPER(WH))		1		345
7	G	E12 685 041	บานเกล็ดเปลี่ยนทิศทางการลม ขึ้น-ลง ตำแหน่งล่าง (WH) (VANE LOWER(WH))		1		345
8	G	E12 A49 382	ฟิวส์ (FUSE)	F11	1	T3.15AL/250VAC	25
9	G	E12 B75 385	วาริสเตอร์ (VARISTOR)	NR11	1		20
10	G	E12 527 034	CRANK สำหรับติดตั้งบานเกล็ด (VANE CRANK SET)		1		200
11	G	E12 918 300	มอเตอร์สำหรับพัดลมเครื่องในบ้าน (INDOOR FAN MOTOR ASSEMBLY) *1	MF	1	รวม rubber mount	3,530
12	G	E12 448 303	มอเตอร์สำหรับบานเกล็ด (ซ้าย-ขวา) (VANE MOTOR (VERTICAL))	MV2	2	ซ้าย & ขวา	685
13	G	E12 408 303	มอเตอร์สำหรับบานเกล็ด (บน-ล่าง) (VANE MOTOR (HORIZONTAL))	MV1	1	บน & ล่าง	685
14	G	E12 918 333	ตัวรัดมอเตอร์ (MOTOR BAND)		1		130
15	G	E12 918 329	แผงวงจรสัญญาณไฟ (DISPLAY P.C. BOARD)		1		235
16	G	E12 918 468	แผ่นรับสัญญาณไฟ (RECEIVER P.C. BOARD)		1		235
17	G	E12 C78 452	แผ่นควบคุมวงจรอิเล็กทรอนิกส์ (ELECTRONIC CONTROL P.C. BOARD) *2		1	AUTO RESTART	2,780
18	G	E12 527 308	เทอร์มิสเตอร์สำหรับอุณหภูมิห้อง (ROOM TEMPERATURE THERMISTOR)	RT11	1		210
19	G	E12 888 375	ฐานเสียบขั้วสายไฟ (TERMINAL BLOCK)	TB	1		285
20	G	E12 A44 311	เทอร์มิสเตอร์สำหรับคอยล์เย็น (INDOOR COIL THERMISTOR)	RT12	1		210
①	G	E12 528 034	ที่ยึด VANE MOTOR (ขวา) (VANE MOTOR SUPPORT SET (RIGHT))		1		200
②	G	E12 529 034	ที่ยึด VANE MOTOR (ซ้าย) (VANE MOTOR SUPPORT SET (LEFT))		1		200

*1 รวม FAN MOTOR RUBBER MOUNT

*2 รวม SW P.C. BOARD

10-4. อุปกรณ์ประกอบและรีโมทคอนโทรล

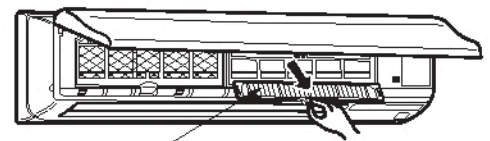


NO.	RoHS	รหัสชิ้นส่วน	ชื่อชิ้นส่วน	สัญลักษณ์ ในแผงผัง วงจรไฟฟ้า	จำนวน/เครื่อง	หมายเหตุ	ราคา
					MS-SD24VC- Ti		
23	G	E12 974 426	รีโมทคอนโทรล (REMOTE CONTROLLER)		1	KM05F	1,225
24	G	E12 527 083	ที่ใส่รีโมทคอนโทรล (REMOTE CONTROLLER HOLDER)		1		50

10-5. แผ่นกรองฟอกอากาศ

- แผ่นกรองฟอกอากาศจะขจัดฝุ่นละอองที่มีขนาดเล็กมากถึง 0.01 ไมครอน ออกจากอากาศโดยหลักการของไฟฟ้าสถิต
- แผ่นกรองฟอกอากาศจะมีอายุการใช้งาน โดยปกติประมาณ 1 ปี
หากจะล้างทำความสะอาดแผ่นกรองฟอกอากาศ ให้แช่แผ่นกรองฟอกอากาศในน้ำ (น้ำที่ค่อนข้างอุ่น) แล้วล้างทำความสะอาดเบาๆ โดยห้ามเอาแผ่นกรองออกจากเฟรม โดยนำมาทำความสะอาดอย่างน้อย 1 ครั้งใน 3 เดือน
- แผ่นกรองฟอกอากาศที่อุดตันอาจทำให้ความสามารถในการทำความเย็นของเครื่องปรับอากาศลดลง หรือทำให้เกิดน้ำแข็งเกาะบริเวณช่องพ่นลมออก
- อย่าถอดหรือใส่แผ่นกรองฟอกอากาศในระหว่างที่เครื่องกำลังทำงานอยู่

ชื่อรุ่น	รหัสชิ้นส่วน
MS-SD24VC-Ti	MAC-2300FT(แบบมีกรอบ) MAC-2400FT(แบบไม่มีกรอบ)



แผ่นกรองฟอกอากาศ